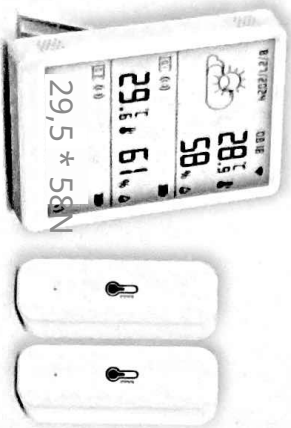


Chytrý termohygrometr

Uživatelská příručka pro začátečníky



Varování

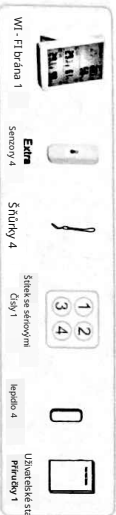
1. Tento produkt NENÍ hračka. Udržujte děti mimo dosah tohoto produktu.
2. Tento produkt je určen pouze pro vnitřní použití. Nepoužívejte ve vlhkém prostředí nebo venku.
3. Dávejte pozor na vlhkost, nerozlevejte vodu ani jiné tekutiny na produkt.
4. Nepokoušejte se tento produkt opravovat sami. Veškeré opravy by měly být prováděny autorizovaným odborníkem.
5. Tento produkt je vhodný pouze pro zlepšení zábavy, pohodlí vašeho domácího života a připomínání stavu zařízení. Nesmí být používán jako bezpečnostní zařízení pro domov, budovu, sklad nebo jakékoli jiné místo. Pokud uživatele poruší pokyny k používání produktu, výrobce nebude odpovědný za žádná rizika a ztráty na majetku.

Seznam balení

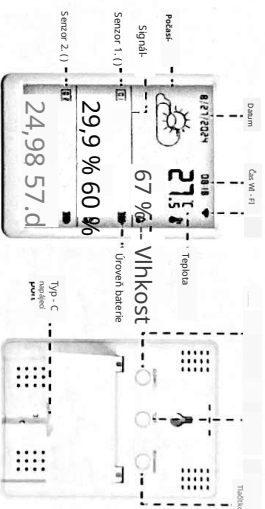
TH210-WR2



TH210-WR4



Úvod k produktu



* Tlačítko Wi-Fi / Kanál: Stiskněte tlačítko na 5 sekund, aby se zařízení dostalo do režimu konfigurace sítě. Když počet přidružených senzorů přesáhne dva, krátkým stisknutím tlačítka se přepne zobrazení zařízení z aktuálního rozhraní senzorů na jiné senzory.

Specifikace

Parametr Wi - Fi brány

Vstupní napájení	DC 5V / 1A, Typ - C
Rozsah detekce teploty	-20°C - 60°C / (4°F - 140°F)
Rozsah detekce vlhkosti	0%-99% RH
Frekvence Wi-Fi	802.11b/g/n 2.4 GHz
Bezdrátový protokol	Wi-Fi, Bluetooth, 433MHz RF
Maximální vysílací výkon Wi-Fi	+16dBm
Maximální vysílací výkon Bluetooth	+20dBm
Přesnost teploty	±0.3°C / ± 0.54°F
Přesnost vlhkosti	±3% RH
Hmotnost	92g
Velikost (V * Š * H)	105*76*16 mm

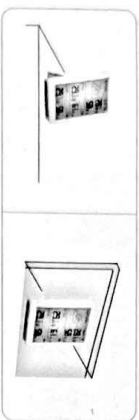
Parametr senzoru teploty a vlhkosti

Typ baterie	1,5V DC (2 * AAA)
Rozsah detekce teploty	-20°C - 60°C / (4°F - 140°F)
Rozsah detekce vlhkosti	0%-99% RH
Bezdrátová vzdálenost	100m (otevřená oblast)
Bezdrátový protokol	433 MHz RF
Maximální vysílací výkon	4.98dBm
Přesnost teploty	± 0.3 ° C / ± 0.54 ° F
Přesnost vlhkosti	±3% RH
Hmotnost	19,5g
Velikost (V * Š * H)	72*25*20 mm

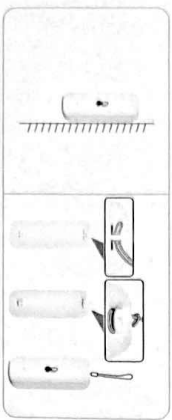
Metoda instalace

* Aby byla zajištěna stabilní bezdrátová komunikace, vyhněte se instalaci na kovové povrchy.

Wi-Fi Gateway: Umištěte nebo zavěste Wi-Fi Gateway na vhodné místo.



Extra senzory: Použijte lepidlo k přilepení senzoru na stěnu nebo použijte šňůrku k zavěšení senzoru na vhodné místo.



• Ujistěte se, že povrch místa připevnění je čistý a suchý.

Konfigurace sítě

Instalace softwaru

1. Naskenujte QR kód a nainstalujte otevřenou aplikaci na svůj smartphone.
2. Uživatelé telefonů Android: Vyhledejte Smart Life na Google Play.
3. Uživatelé iPhone: Vyhledejte Smart Life v App Store.



Přidání zařízení 1.

Zapněte Bluetooth na mobilním telefonu, vstupte do aplikace "Smart Life", vyberte "Přidat zařízení" a vstupte do panelu "Přidat zařízení".

2. Stiskněte a podržte tlačítko Wi-Fi / Kanál po dobu 5 sekund, dokud nezačne blikat ikona Wi-Fi.

3. Aplikace automaticky objeví parametry Wi-Fi brány a můžete jej přidat kliknutím

4. Párování je dokončeno. Parametr Wi-Fi brány bude přidán do seznamu zařízení v aplikaci.

5. Přidejte senzor na stránce zařízení. Sejměte zadní kryt senzoru a stiskněte resetovací tlačítko na senzoru pro vstup do režimu párování. Jakmile je přidán, znovu připevněte zadní kryt a označte senzor očíslovanou nálepkou. Tento proces opakujte pro ostatní senzory.

Vyhledat zařízení

Přidat zařízení

Stránka zařízení

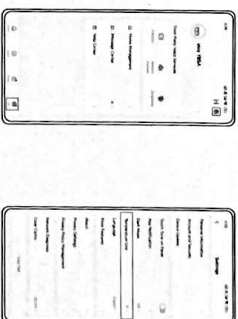
Vyhledat senzor

Stránka zařízení



Přepnutí jednotky teploty Přepněte jednot-

ku teploty v aplikaci "Me - Nastavení" * Pro obrazovku Wi-Fi Gateway stiskněte tlačítko zařízení pro přepnutí. Přepínání Gateway se nesyntronizuje s aplikací.



Vhodné pouze pro bezpečné použití v netro-pických klimatických podmínkách.



Napájejte udržitelný a chytrý život