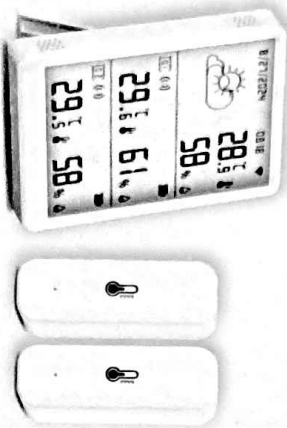


# Smart Thermohygrometer

## User Start Guide



## Warnings

1. This product is NOT a toy. Please keep children away from this product.
2. This product is designed for indoor use only. Do NOT use in humid environments or outdoors.
3. Beware of moisture, do NOT spill water or other liquids onto the product.
4. Do NOT attempt to repair this product by yourself. All repairs should be performed by an authorized professional.
5. This product is only suitable for improving the entertainment, convenience of your home life and reminding you about the device status. It should NOT be used as security equipment for home, building, warehouse or any other places. If a user violates the product use instructions, the manufacturer will NOT be liable for any risks and property losses.

## Packing List

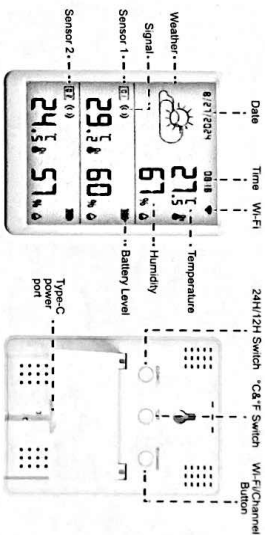
TH210-WR2



TH210-WR4



## Product Introduction



\* Wi-Fi/Channel Button: Press the button for 5 seconds to put the device into network configuration mode. When the number of associated sensors exceeds two, a short button press will switch the device display from the current sensors interface to other sensors.

## Specification

### Wi-Fi Gateway Parameter

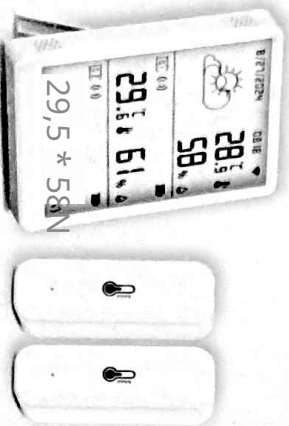
Power input	DC 5V/1A, Type-C
Temperature detection range	-20°C - 60°C/(4°F-140°F)
Humidity detection range	0%-99% RH
Wi-Fi frequency	802.11b/g/n 2.4 GHz
Wireless protocol	Wi-Fi, Bluetooth, 433MHz RF
Wi-Fi max transmit power	+16dBm
Bluetooth max transmit power	+20dBm
Temperature accuracy	±0.3°C/± 0.54°F
Humidity accuracy	±3% RH
Weight	92g
Size (H*W*D)	105*76*16 mm

### Temperature&Humidity Sensor Parameter

Battery type	1.5V DC (2*AAA)
Temperature detection range	-20°C - 60°C/(4°F-140°F)
Humidity detection range	0%-99% RH
Wireless distance	100m (open area)
Wireless protocol	433 MHz RF
Max transmit power	4.98dBm
Temperature accuracy	±0.3°C/± 0.54°F
Humidity accuracy	±3% RH
Weight	19.5g
Size (H*W*D)	72*25*20 mm

# Chytrý termohygrometr

Uživatelská příručka pro začátečníky

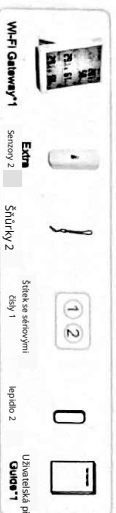


## Varování

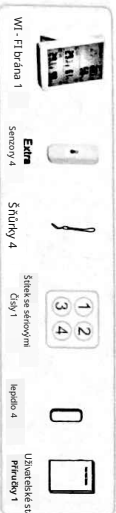
1. Tento produkt NENÍ hračka. Udržujte děti mimo dosah tohoto produktu.
2. Tento produkt je určen pouze pro vnitřní použití. Nepoužívejte ve vlhkém prostředí nebo venku.
3. Dávejte pozor na vlhkost, nerozlevejte vodu ani jiné tekutiny na produkt.
4. Nepokoušejte se tento produkt opravovat sami. Veškeré opravy by měly být prováděny autorizovaným odborníkem.
5. Tento produkt je vhodný pouze pro zlepšení zábavy, pohodlí vašeho domácího života a připomínání stavu zařízení. Nesmí být používán jako bezpečnostní zařízení pro domov, budovu, sklad nebo jakékoli jiné místo. Pokud uživatele poruší pokyny k používání produktu, výrobce nebude odpovědný za žádná rizika a ztráty na majetku.

## Seznam balení

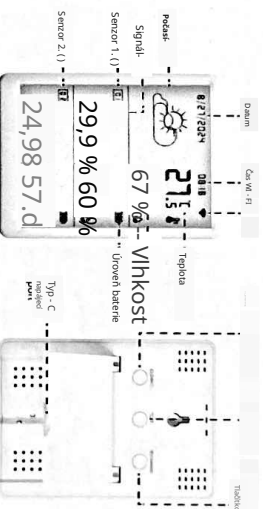
### TH210-WR2



### TH210-WR4



## Úvod k produktu



\* Tlačítko Wi-Fi / Kandi: Stiskněte tlačítko na 5 sekund, aby se zařízení dostalo do režimu konfigurace sítě. Když počet přidružených senzorů přesáhne dva, krátkým stisknutím tlačítka se přepne zobrazení zařízení z aktuálního rozhraní senzorů na jiné senzory.

## Specifikace

### Parametr Wi - Fi brány

Vstupní napájení	DC 5V / 1A, Typ - C
Rozsah detekce teploty	-20°C - 60°C / (4°F - 140°F)
Rozsah detekce vlhkosti	0%-99% RH
Frekvence Wi-Fi	802.11b/g/n 2.4 GHz
Bezdrátový protokol	Wi-Fi, Bluetooth, 433MHz RF
Maximální vysílací výkon Wi-Fi	+16dBm
Maximální vysílací výkon Bluetooth	+20dBm
Přesnost teploty	±0.3°C/±0.54°F
Přesnost vlhkosti	±3% RH
Hmotnost	92g
Velikost (V * Š * H)	105*76*16 mm

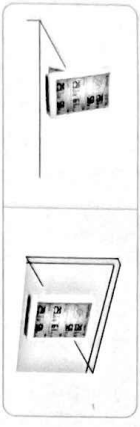
### Parametr senzoru teploty a vlhkosti

Typ baterie	1,5V DC (2 * AAA)
Rozsah detekce teploty	-20°C - 60°C / (4°F - 140°F)
Rozsah detekce vlhkosti	0%-99% RH
Bezdrátová vzdálenost	100m (otevřená oblast)
Bezdrátový protokol	433 MHz RF
Maximální vysílací výkon	4,98dBm
Přesnost teploty	±0.3°C / ±0.54°F
Přesnost vlhkosti	±3% RH
Hmotnost	1,95g
Velikost (V * Š * H)	72*25*20 mm

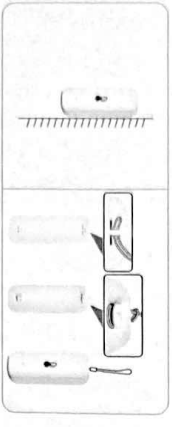
## Installation Method

- \* To ensure stable wireless communication, please avoid installing on metal surfaces.

Wi-Fi Gateway: Place or hang the Wi-Fi Gateway in an appropriate position.



Extra Sensors: Use adhesive to stick the sensor to the wall, or use a lanyard to hang the sensor in an appropriate position.



\* Please ensure that the surface of the attachment location is clean and dry.

## Network Configuration

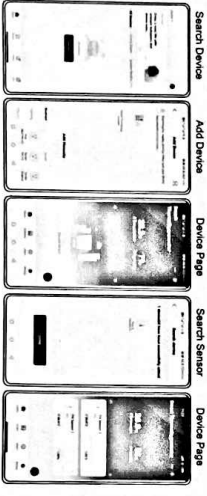
Software Installation

1. Scan the QR code and install the opened app on your smartphone.
2. Android phone users: Search for Smart Life in Google Play.
3. iPhone users: Search for Smart Life in the App Store.



Adding device

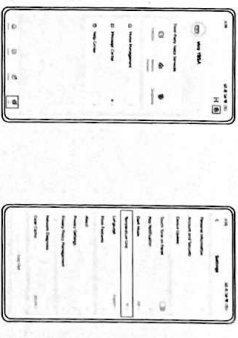
1. Turn on Bluetooth on mobile phone, enter "Smart Life" App, select "Add device" and enter "Add device" panel.
2. Press and hold the Wi-Fi/Channel button for 5 seconds until the Wi-Fi icon flashes.
3. App automatically discovers the Wi-Fi gateway parameter, and you can click to add it.
4. Pairing is complete. Wi-Fi gateway parameter will be added to the App's device list.
5. Add the sensor on the device page. Slide off the back cover of the sensor and press the reset button on the sensor to enter pairing mode. Once added, reattach the back cover and label the sensor with a numbered sticker. Repeat this process for the other sensors.



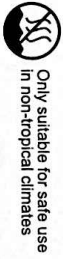
## Switch Temperature Unit

Switch the temperature unit in App "Me-Settings"

\*For Wi-Fi Gateway screen, press the device button to switch. The Gateway's switching does not sync with the APP.



Power a Sustainable and Smart Life



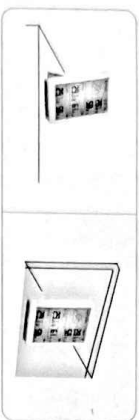
Only suitable for safe use  
in non-tropical climates



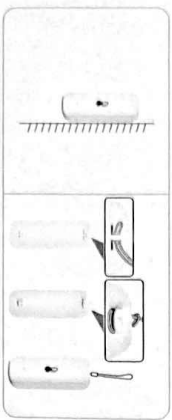
## Metoda instalace

\* Aby byla zajištěna stabilní bezdrátová komunikace, vyhněte se instalaci na kovové povrchy.

Wi-Fi Gateway: Umištěte nebo zavěste Wi-Fi Gateway na vhodné místo.



Extra senzory: Použijte lepidlo k přilepení senzoru na stěnu nebo použijte šňůrku k zavěšení senzoru na vhodné místo.



• Ujistěte se, že povrch místa připevnění je čistý a suchý.

## Konfigurace sítě

Instalace softwaru

1. Naskenujte QR kód a nainstalujte otevřenou aplikaci na svůj smartphone.
2. Uživatelé telefonů Android: Vyhledejte Smart Life na Google Play.
3. Uživatelé iPhone: Vyhledejte Smart Life v App Store.



Přidání zařízení 1.

Zapněte Bluetooth na mobilním telefonu, vstupte do aplikace "Smart Life", vyberte "Přidat zařízení" a vstupte do panelu "Přidat zařízení".

2. Stiskněte a podržte tlačítko Wi-Fi / Kanál po dobu 5 sekund, dokud nezačne blikat ikona Wi-Fi.

3. Aplikace automaticky objeví parametr Wi-Fi brány a můžete jej přidat kliknutím

4. Párování je dokončeno. Parametr Wi-Fi brány bude přidán do seznamu zařízení v aplikaci.

5. Přidejte senzor na stránce zařízení. Sejměte zadní kryt senzoru a stiskněte resetovací tlačítko na senzoru pro vstup do režimu párování. Jakmile je přidán, znovu připevněte zadní kryt a označte senzor očíslovanou nálepkou. Tento proces opakujte pro ostatní senzory.

Vyhledat zařízení

Přidat zařízení

Stránka zařízení

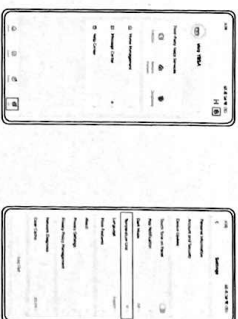
Vyhledat senzor

Stránka zařízení



Přepnutí jednotky teploty Přepněte jednot-

ku teploty v aplikaci "Me - Nastavení" \* Pro obrazovku Wi-Fi Gateway stiskněte tlačítko zařízení pro přepnutí. Přepínání Gateway se nesyntronizuje s aplikací.



Vhodné pouze pro bezpečné použití v netro-pických klimatických podmínkách.



Napájejte udržitelný a chytrý život