

WiFi NEO NAS-WS05W Vodní senzor TUYA

Uživatelská příručka



Specifikace

Baterie: AA LR6 1,5 V x2

Provozní proud: Proudový zdroj: 85mA

Nerozptylový proud: 75mA

Proud v pohotovostním režimu: 2,5uA

Skladovací teplota: 0°C ~ 50°C

Skladovací vlhkost: 0% ~ 90% relativní vlhkosti (nekondenzující)

Bezdrátová frekvence: 2,4 GHz

Bezdrátový standard: IEEE 802.11b/g/n

Síť Bluetooth: 2,4 GHz IEEE801.11b/g/n

Dosah Wi-Fi: 40 m

Rozměry: 82 mm x 42 mm x 16 mm

Indikátor LED

Inteligentní režim Wi-Fi - indikátor LED bliká dvakrát za sekundu (dostupná síť Bluetooth)

Režim AP - indikátor LED bliká každé dvě sekundy (síť Bluetooth je k dispozici)

Režim spouštěče - indikátor LED blikne jednou

Pohotovostní režim - indikátor LED je vypnutý

Režim nerozptylování - 2 minuty

Pozor:

1. Režim Smart Wi-Fi i režim kompatibilní s přístupovým bodem mají režim Bluetooth.
2. Když je reset úspěšný, indikátor se rozsvítí a ozve se zvukový signál.

Napájení

Baterie: AA LR6 1,5 V * 2 ks.

Plný výkon: >2,90 V

Vysoký výkon: >2,80 V

Nízký výkon: <2,65 V

Začínáme

1. Stáhněte si aplikaci.

Stáhněte si aplikaci Smart life z obchodu APP Store nebo Google Play do svého mobilního telefonu.



2. Registrace a přihlášení

A. Spustíte aplikaci "Smart life".

B. Pro registraci zadejte své číslo mobilního telefonu nebo e-mailovou adresu, vytvořte heslo a poté se přihlaste do aplikace.

C. Pokud již máte účet, přihlaste se.

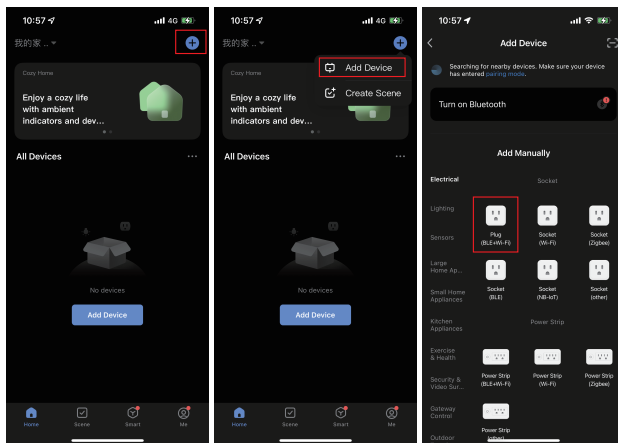
Přidat zařízení

Režim Wi-Fi (výchozí)

- Pokud v telefonu není povoleno Bluetooth, přidejte zařízení ručně.

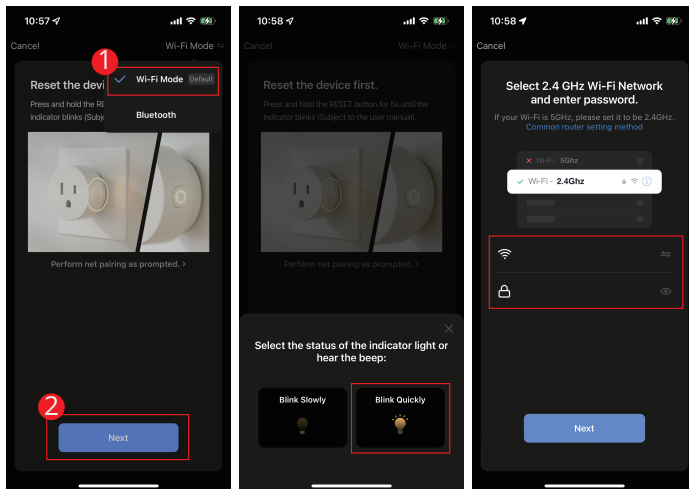
- Vyberte symbol "+" v pravém horním rohu.

- Klikněte na "Přidat zařízení"-Přidat ručně " Plug-in (BLE+Wi-Fi)".

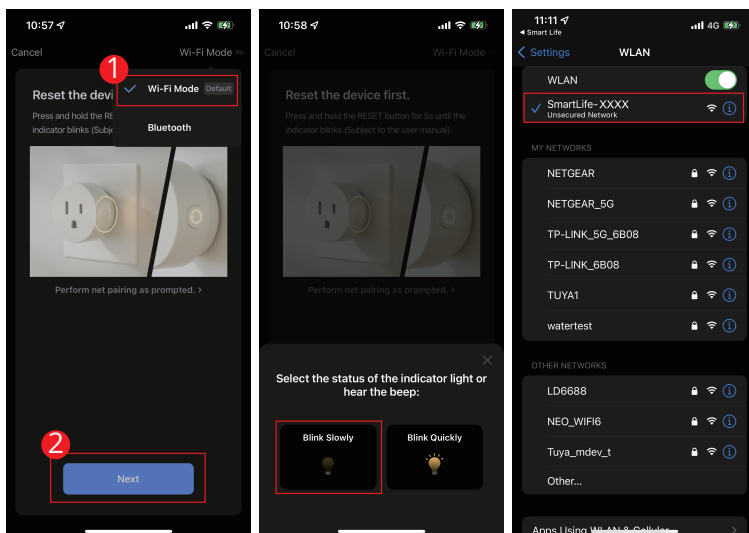


Pozor:

- Pokud indikátor nesvítí, stiskněte a podržte resetovací tlačítko po dobu 5-7 sekund a poté přidejte zařízení podle stavu indikátoru.
- Všechny produkty Wi-Fi lze přidat s libovolnou možností Wi-Fi a zařízení podporuje pouze 2,4GHz Wi-Fi;
- Níže je uveden příklad přidání zásuvky.



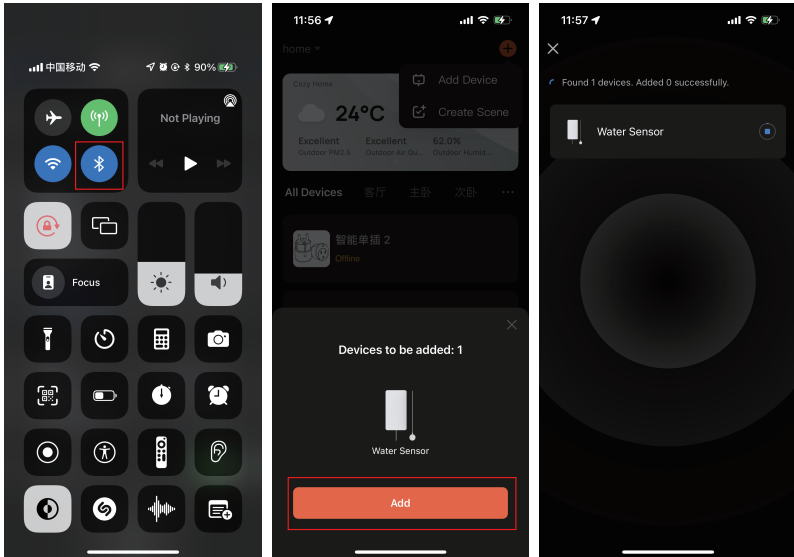
Stiskněte tlačítko reset, dokud indikátor zařízení nezačne pomalu blikat, a poté podle pokynů aplikace přidejte zařízení.



Režim Bluetooth

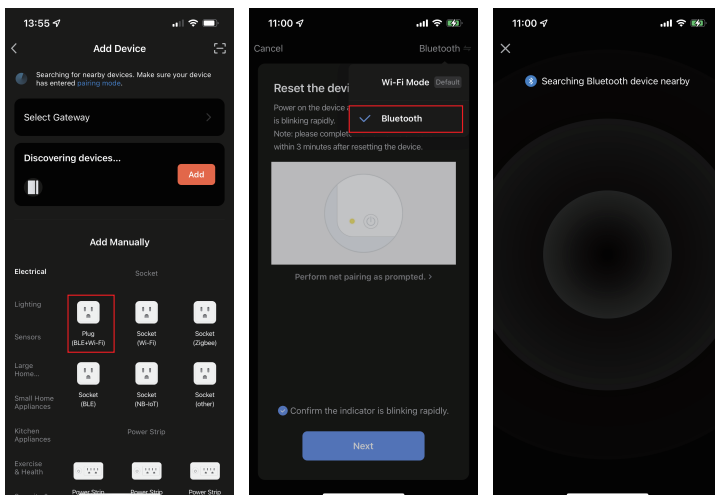
Párování Bluetooth (Přidat automaticky)

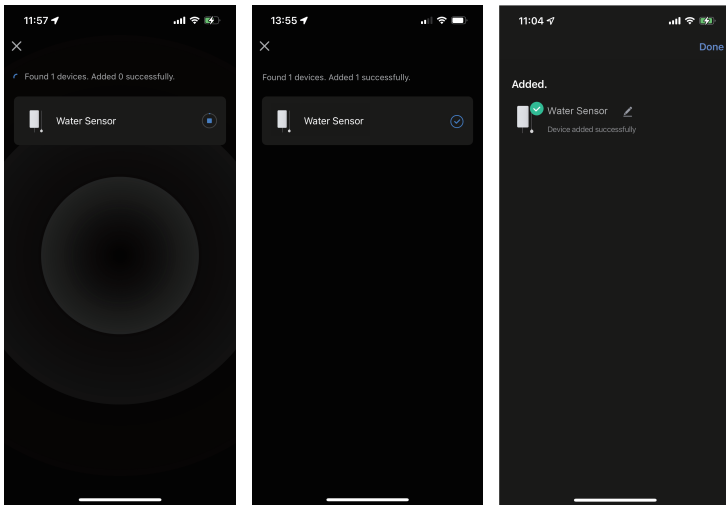
- Otevřete "Nastavení" v telefonu a povolte Bluetooth.
- Poté vstupte do aplikace Smart Life, automaticky se zobrazí okno "Zařízení k přidání".



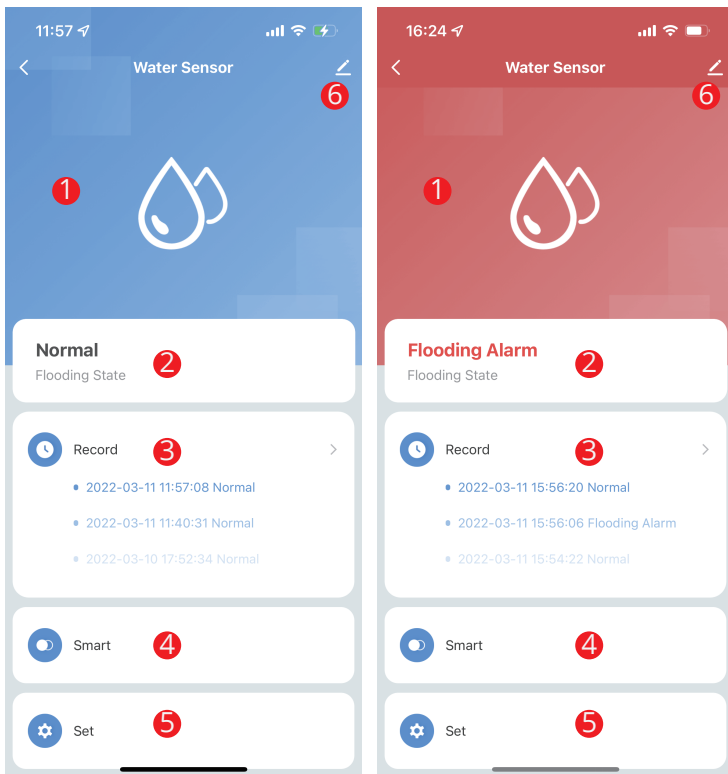
Síť Bluetooth (Přidat ručně)

- Pokud se nezobrazí automaticky, můžete zařízení přidat podle následujících kroků.





Rozhraní aplikace



Hlavní funkce (provozní stav, nahrávání a nastavení)

Aktuální stav

Zobrazuje aktuální stav zapnutí/vypnutí dveřního senzoru.

Poplachové hlášení

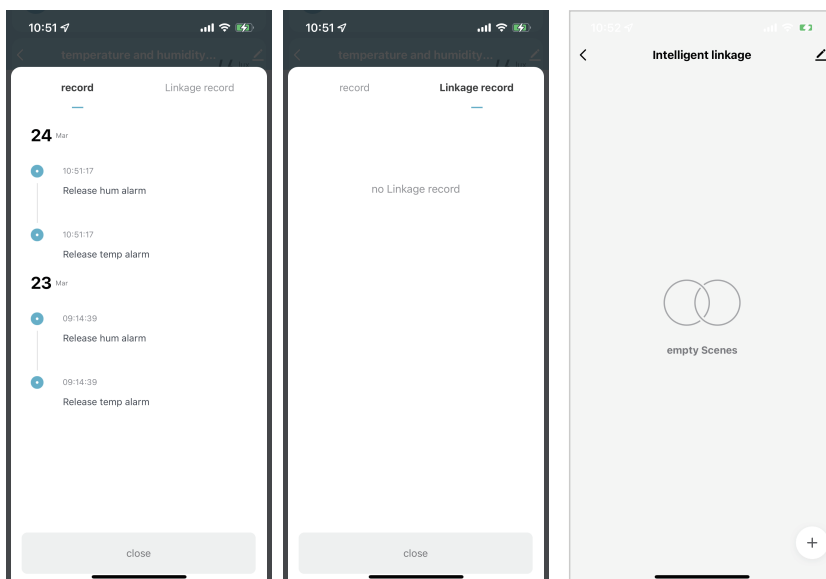
V případě úniku vody se odešle alarmové upozornění.

Záznam aplikace

Historické záznamy alarmů a odkazy přidanych zařízení v centru zpráv.

Smart (inteligentní asociace)

Chytrá scéna, kterou lze propojit se zařízeními wifi, zigbee.



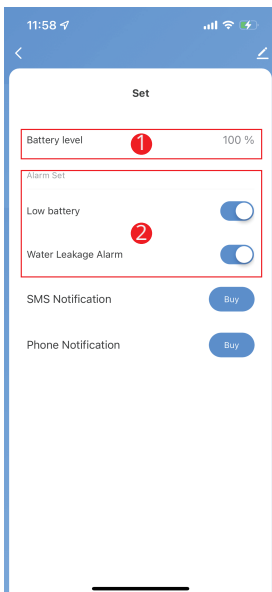
Nastavení

Úroveň nabití baterie

Zobrazení aktuálního stavu baterie

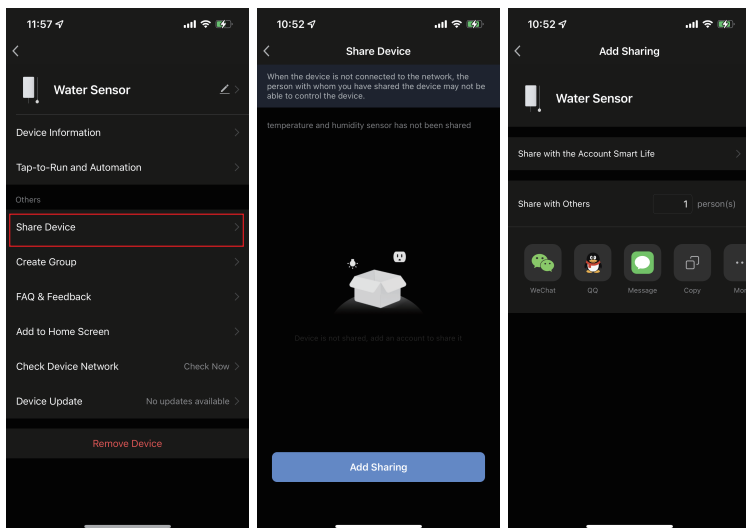
Nastavení alarmu

Spínač alarmu slabé baterie, úniku vody



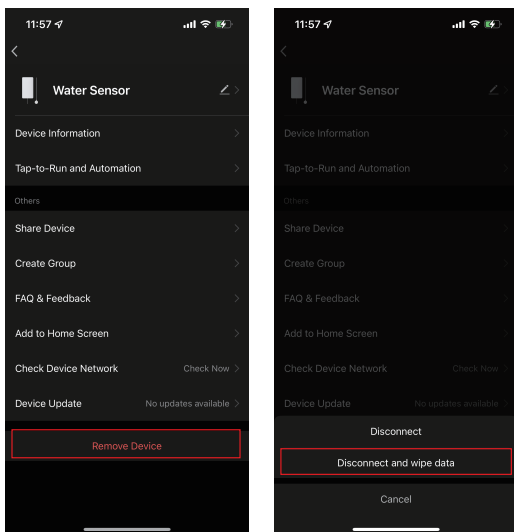
Nastavení zařízení

Sdílení zařízení



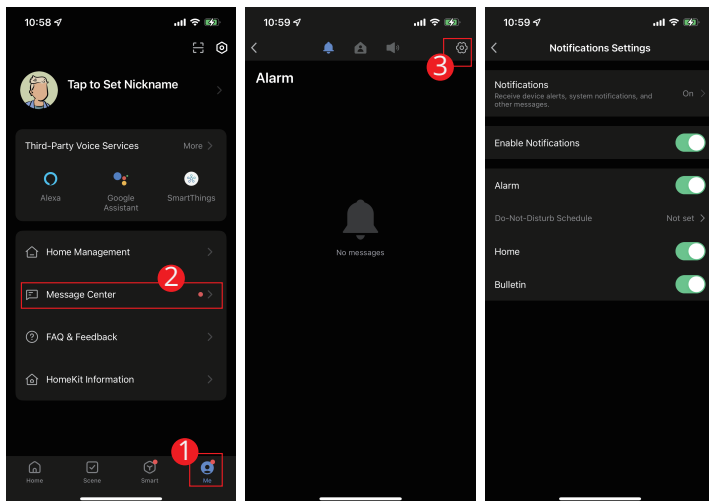
Odstranění zařízení

Vymazání záznamů; Pro vymazání historického záznamu odstraňte zařízení z aplikace a znovu jej přidejte.



Správa oznámení

Pokud je funkce oznámení zakázána, nebudou je dostávat všechna zařízení v aplikaci, ale záznamy zpráv nebudou ovlivněny.



Vzhledem k aktualizaci verze aplikace je výše uvedené rozhraní pouze referenční.

Ochrana životního prostředí



Elektronický odpad označený v souladu se směrnicí Evropské unie nesmí být ukládán společně s ostatním komunálním odpadem. Podléhá oddělenému sběru a recyklaci na určených místech. Tím, že zajistíte jeho správnou likvidaci, předejdete možným negativním důsledkům pro životní prostředí a lidské zdraví. Systém sběru použitého zařízení je v souladu s místními předpisy o ochraně životního prostředí pro likvidaci odpadu. Podrobné informace k tomuto tématu získáte na obecním úřadě, ve zpracovatelském závodě nebo v obchodě, kde byl výrobek zakoupen. Výrobek splňuje požadavky tzv. směrnic nového přístupu Evropské unie (EU) v oblasti bezpečnosti, zdraví a životního prostředí, které specifikují nebezpečí, jež by měla být zjištěna a odstraněna.



Tento dokument je překladem originálního návodu k použití vydaného výrobcem.

Výrobek musí pravidelně udržovat (čistit) sám uživatel nebo specializované servisní středisko na náklady uživatele. Pokud v návodu k obsluze nejsou uvedeny informace o nutné cyklické údržbě nebo servisních úkonech, je třeba pravidelně, nejméně jednou týdně, vyhodnocovat odchytku fyzického stavu výrobku od fyzicky nového výrobku. Pokud je zjištěna nebo nalezena jakákoliv odchyłka, musí být neprodleně provedena údržba (čištění) nebo servisní opatření. Nebude-li provedena řádná údržba (čištění) a nebude-li reagováno na zjištěný odlišný stav, může dojít k trvalému poškození výrobku. Garant neodpovídá za škody vzniklé v důsledku nedbalosti.

Pro akumulátory LI-ION

Spotřebič je vybaven LI ION (lithium-iontovým) akumulátorem, který v důsledku své finanční a chemické struktury časem a používáním stárne. Výrobce udává maximální dobu provozu přístroje v laboratorních podmínkách, kdy existují optimální provozní podmínky pro přístroj a samotný akumulátor je nový a plně nabitý. Provozní doba se může ve skutečnosti lišit od doby deklarované v nabídce a nejedná se o vadu zařízení, ale o vlastnost výrobku. Pro zachování maximální životnosti baterie se nedoporučuje vybití baterii na méně než 3,18 V nebo 15 % celkové kapacity. Nižší hodnoty, například 2,5 V pro článek, jej trvale poškodí a na to se nevztahuje záruka. Pokud baterii nebo celé zařízení nepoužíváte déle než jeden měsíc, nabijte baterii na 50 % a každé dva měsíce pravidelně kontrolujte úroveň nabití. Akumulátor a zařízení skladujte na suchém místě, mimo dosah slunce a negativních teplot.

Pro baterie LIPO

Zařízení je vybaveno baterií LI PO (lithium-polymer), která vzhledem ke své finální a chemické struktuře časem a používáním stárne. Výrobce udává maximální dobu provozu zařízení v laboratorních podmínkách, kdy existují optimální provozní podmínky pro zařízení a samotná baterie je nová a plně nabitá. Provozní doba se může ve skutečnosti lišit od doby deklarované v nabídce a nejedná se o vadu zařízení, ale o vlastnost výrobku. Pro zachování maximální životnosti baterie se nedoporučuje vybití baterii pod 3,5 V nebo 5 % celkové kapacity. Nižší hodnoty, například 3,2 V pro článek, jej trvale poškodí a na to se nevztahuje záruka. Pokud baterii nebo celé zařízení nepoužíváte déle než jeden měsíc, nabijte baterii na 50 % a každé dva měsíce pravidelně kontrolujte úroveň jejího nabití. Akumulátor a zařízení skladujte na suchém místě, mimo dosah slunce a negativních teplot.

Záruka

Při změnách a/nebo modifikacích výrobku zanikne záruka. Při nesprávném používání tohoto výrobku výrobce nenese odpovědnost za vzniklé škody.

Likvidace

- Likvidaci tohoto produktu provádějte v příslušné sběrně. Nevyhazujte tento výrobek s komunálním odpadem.
- Pro více informací se obraťte na prodejce nebo místní orgány odpovědné za nakládání s odpady.

Dokumentace

Tento produkt byl vyroben a je dodáván v souladu se všemi příslušnými nařízeními a směnicemi platnými ve všech členských státech Evropské Unie. Splňuje také veškeré relevantní specifikace a předpisy v zemi prodeje. Oficiální dokumentaci lze získat na vyžádání. Oficiální dokumentace zahrnuje také (avšak nejenom) Prohlášení o shodě, Bezpečnostní technické listy materiálu a správu o testování produktu.

Vyloučení zodpovědnosti

Design a specifikace výrobku mohou být změněny bez předchozího upozornění. Všechna loga a obchodní názvy jsou registrované obchodní značky příslušných vlastníků a jsou chráněny zákonem.