



Pokyny k použití zařízení Zigbee domácího správce vzduchu

Vítejte v používání Zigbee chytrého domácího správce vzduchu!

Chytrý domácí správce vzduchu je inteligentní zařízení pro vzdálené monitorování kvality vzduchu,

Může také detekovat PM2.5, formaldehyd, VOC jedovaté plyny, CO2, teplotu, vlhkost a další 6 druhů environmentálních parametrů. Při překročení environmentálních parametrů automaticky aktivuje chytrou klimatizaci, nový ventilátor, zvlhčovač, čističku vzduchu pro optimalizaci domácího prostředí.

1. Seznam balení:

Domácí správce vzduchu X1

Pokyny k použití X1

USB napájecí kabel X1



Tabulka parametrů produktu			
parametr	Minimální	Maximální	jednotka
Pracovní teplota	-20	85	°C
Pracovní napětí	5		V
Pracovní proud	10	496	ma
velikost	100*100*40		mm
Režim napájení	USB 5V/1A		
Komunikační protokol	Zigbee		
barva	Modrá		
Materiál skořepiny	ABS		
Hmotnost	92g		
Rozsah (Formaldehyd)	0	10	ug/m3
Rozsah (Teplota)	0	60	°C
Rozsah (Vlhkost)	0	99	%
Rozsah (PM2.5)	0	1000	ug/m3
Rozsah (CO2)	0	1000	ppm
Rozsah (VOC)	0	99.9	ppm

2. Nainstalujte APLIKACI

Naskenujte QR kód níže pro stažení aplikace Smart Life, nainstalujte

a zaregistrujte se jako uživatelé. Přihlaste se do aplikace.



3. Přidat zařízení - 1

Ujistěte se, že je ZigBee brána připojena k WiFi signálu a k internetu.

Použijte napájecí adaptér 5v1a a USB kabel k napájení domácího správce vzduchu.

Po zapnutí zařízení, pokud světlo neblíká, prosím stiskněte a držte černé

tlačítko pro resetování na spodní straně domácího správce vzduchu po dobu 5 sekund a poté uvolněte pro resetování zařízení. Otevřete aplikaci Smart Life a klikněte na "+" v pravém horním rohu,

najděte kategorii senzorů a vyberte ZigBee senzor, vyberte bránu, která má být nakonfigurována,

ujistěte se, že indikátorové světlo domácího správce vzduchu blíká rychle, a poté klikněte na " další

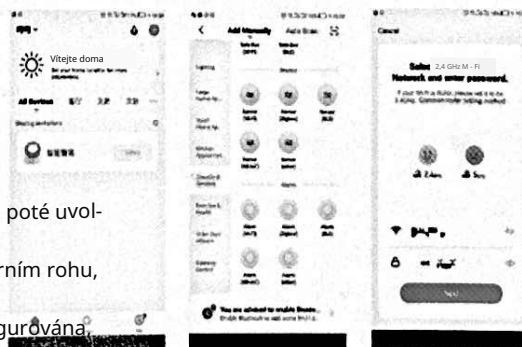
" pro vstup do procesu distribuce sítě.

4. Přidat zařízení - 2

Ujistěte se, že mobilní telefony mají připojení k WIFI, po zadání

hesla WIFI klikněte na potvrzení.

Aplikace pro skok se připojuje k rozhraní, indikace pokroku distribuční sítě. Když dosáhne 100 %, zařízení dokončí distribuční síť a přidá se do rozhraní, vyberte přidat zařízení.





Pokyny k použití zařízení Zigbee domácího správce vzduchu

pokoje, upravte název zařízení a poté klikněte na " dokončit ", aplikace přejde na rozhraní zařízení.

5. Nastavit automatizaci - 1

Propojení domácího správce vzduchu pomocí funkce automatizace aplikace Tuya s jinými zařízeními v pokoji

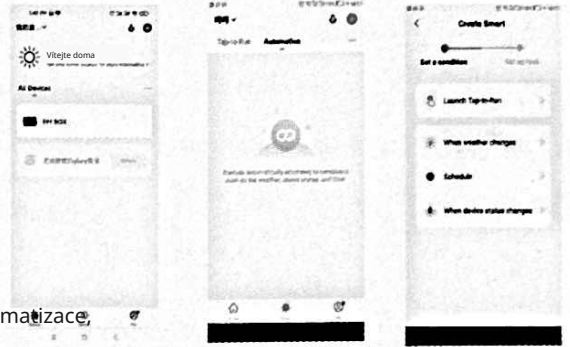
(jako je klimatizace, nový ventilátor, čistička vzduchu, zvlhčovač atd.)

Po dosažení předem stanoveného prahu, automatická kontrola.

Klikněte na tlačítko " chytré " v dolní části domovské stránky aplikace,

Inteligentní scéna se dostane do rozhraní, klikněte na tlačítko v horní části automatizace,

poté klikněte na " + ", chytré nastavení se dostane do rozhraní.



6. Nastavit automatizaci - 2

Klikněte na + pro vytvoření konfigurace chytré automatizace, nastavte podmínky, ve volbě " změny stavu zařízení " vyberte inteligentní.

Domácí správce vzduchu, vyberte spouštěcí podmínku parametrů vzdušného prostředí,

PM2.5, VOC, teplota, vlhkost 6 z nich.

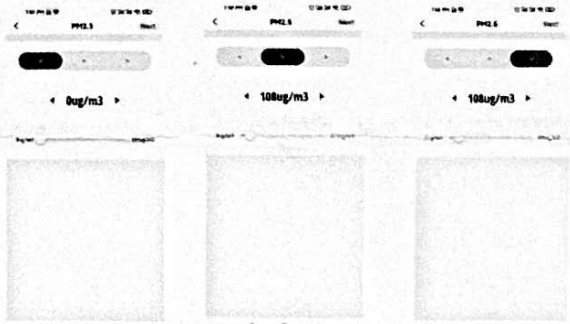


7. Nastavit automatiku - 3

Vyberte prahové hodnoty parametrů, existují méně

než, rovno, větší než 3 druhy podmínkového modelu, nastavte

jednu z možností a pokračujte k dalšímu kroku.



8. Nastavit automatiku - 4

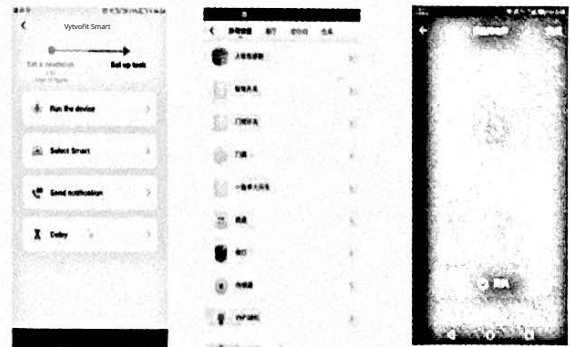
Vytvořte úkol, vyberte provozní zařízení, zvolte ovládací zařízení

v seznamu zařízení, jako jsou lampy, závěsy, klimatizace, nový ventilátor,

odvlhčovač, čistička vzduchu atd. V rozhraní funkcí zařízení vyberte

specifické příkazy k ovládní, jako je otevřít, zavřít, čas nebo jiné.

Poté vyberte další krok.



9. Nastavit automatiku - 6

Upravte název automatizace, vyberte efektivní čas automatizace,

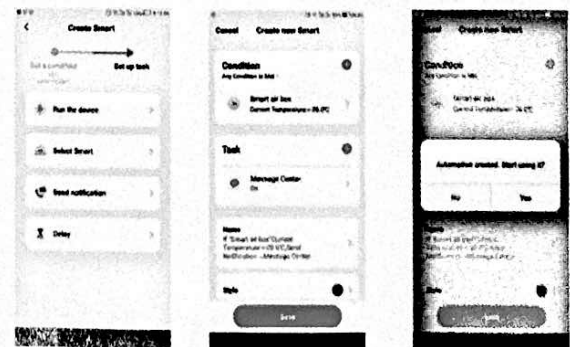
Klikněte na uložit - aktivováno okamžitě, automatizace nastavena úspěšně.

Když domácí správce vzduchu detekuje environmentální pa-

rametry na výchozí hodnoty, automaticky ovládá zařízení. Domácí

správce vzduchu může současně nastavit více inteligentních auto-

matizací pro ovládní zařízení.



Poznámka: prosím, nedávejte domácího správce vzduchu do prostředí s příliš silnou kon-

vekcí vzduchu nebo v vysoké koncentraci organických plynů po dlouhou dobu, jinak dojde k poškození senzoru.