

Návod k použití BMT(EN)



BBQ teploměr na maso

Uživatelská příručka V1.0

Zavedení

SONOFF BBQ Meat Thermometer je chytrý grilovací teploměr. Vložte tepelně odolný sondou do středu pokrmu a sledováním teploty v reálném čase na obrazovce zařízení nebo aplikaci eWeLink. Upozorní vás na přednastavenou teplotu, dosáhnete, což vám pomůže grilovat bez námahy lahodné grilování.



Teplota
Detekce



Monitorování aplikací



Temp. Upozornění



Připomenutí časovače



Teplota v reálném čase.
Schéma



Přepínač čtení

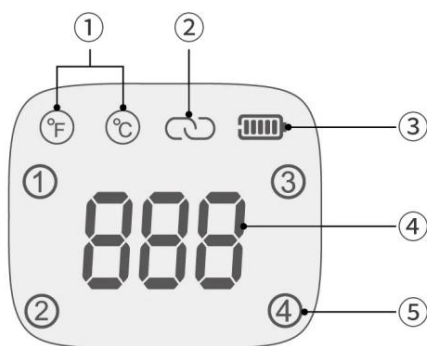


Podsvícený displej



Rychlé osvěžení

Pokyny k zobrazení obrazovky



Jednotka teploty

Ikona připojení

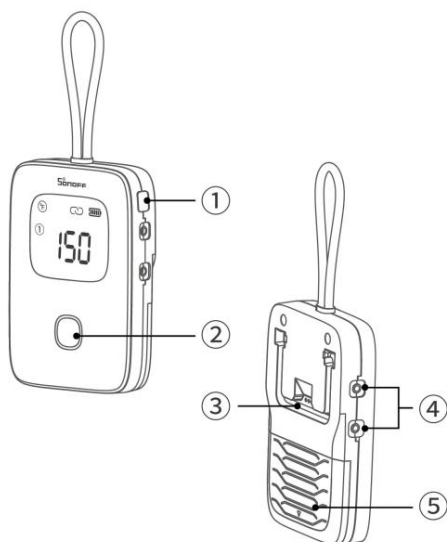
- Bliká: Zařízení je v režimu párování.
- Zůstává zapnuté: Připojeno k aplikaci
- Vypnuto: Není připojeno k aplikaci

Úroveň baterie

Teplota sondy

Sonda odpovídající teplotě

Pokyny k zařízení



Tlačítko napájení

- Stisknutím a podržením po dobu 5 sekund zapnete. V zapnutém stavu stiskněte a podržte 5 sekund do vypnutí.

Funkční tlačítko

- Dlouhý dotyk po dobu 5 sekund: Zařízení přejde do režimu párování. (doba párování 180 s)
- Krátký dotyk: Zapnutí režimu podsvícení./Přepnout na další teplotu sondy.

Držák zařízení

Rozhraní sondy

Ochranný kryt baterie

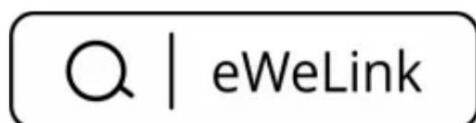
Specifikace

Model	BMT01
MCU	EP2T42F40
Vstup	3V 0,1A (2*1,5V baterie)
Model baterie	AAA (1,5 V)
Čistá hmotnost	100 g (bez baterií a dalšího příslušenství.)
Rozměr produktu	104,6 x 71,4 x 19,2 mm
Barva	Černý
Materiál pouzdra	PC
Použitelné místo	Krytý
Pracovní teplota (BBQ maso teploměr)	-10°C~55°C/14~131°F
Pracovní teplota (BBQ maso čidlo teploměru)	0~300°C/32~572°F
Pracovní vlhkost	5-95% RH, nekondenzující
Pracovní výška	Méně než 2000 m
Osvědčení	CE/FCC/ISED/RoHS
Výkonný standard	IEC 60335-1:2020

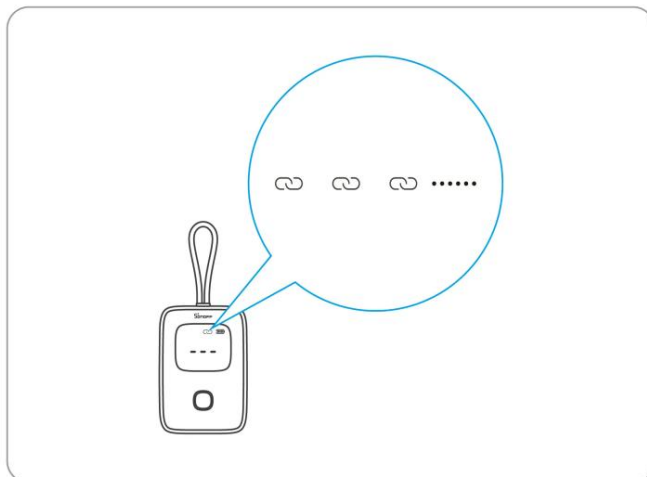
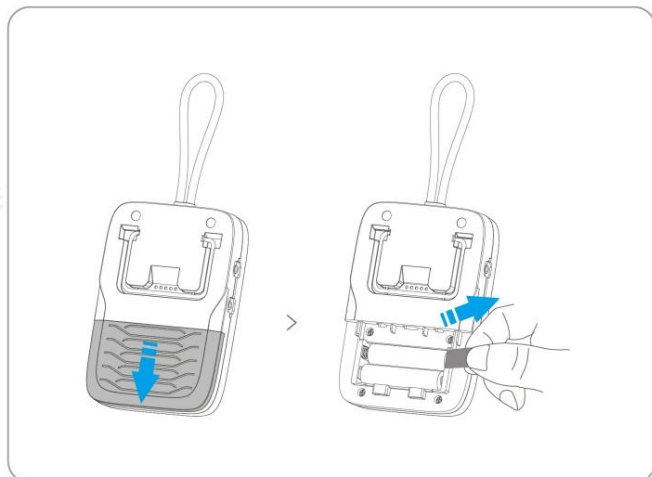
*Tento produkt je vhodný pouze pro bezpečné použití v nadmořských výškách pod 2000 m.

Stáhněte si aplikaci eWeLink

Stáhněte si prosím aplikaci „eWeLink“ z obchodu Google Play nebo Apple App Store.



Zapněte zařízení

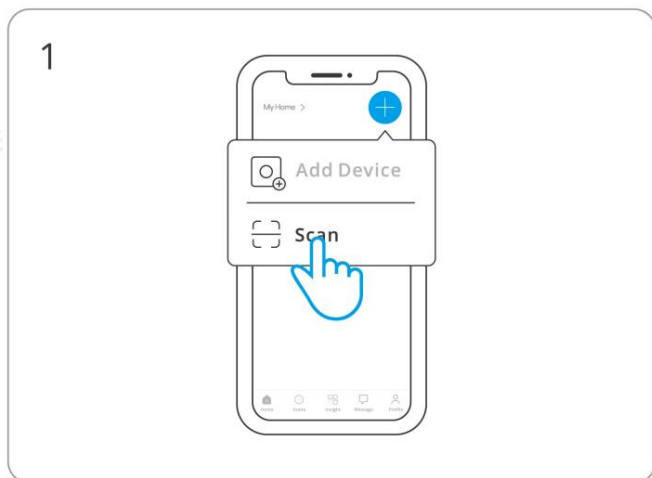


Odstraňte ochranný kryt baterie a poté vytáhněte izolační fólii baterie zařízení napájení zařízení.

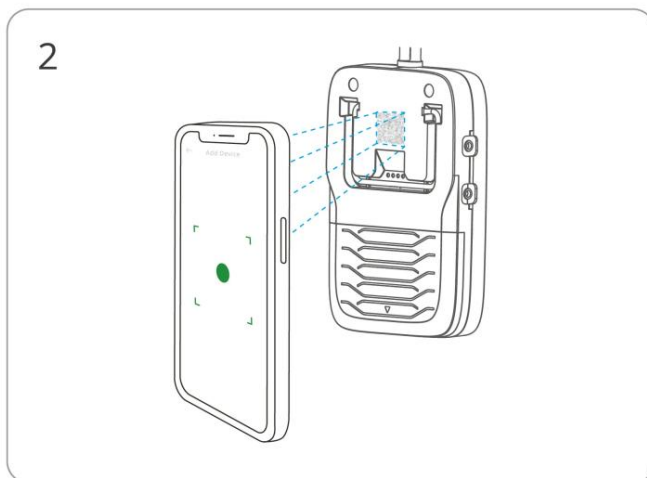
Když je zařízení použito poprvé, přejde poté do režimu párování ve výchozím nastavení zapnutí a ikona připojení "🔄" bude blikat.

*Pokud nebude párování dokončeno do tří minut, zařízení režim párování ukončí. Chcete-li znovu vstoupit režimu párování, dlouze stiskněte funkční tlačítko na obrazovce po dobu 5 sekund, dokud se nepřipojí ikona "🔄" začne blikat.

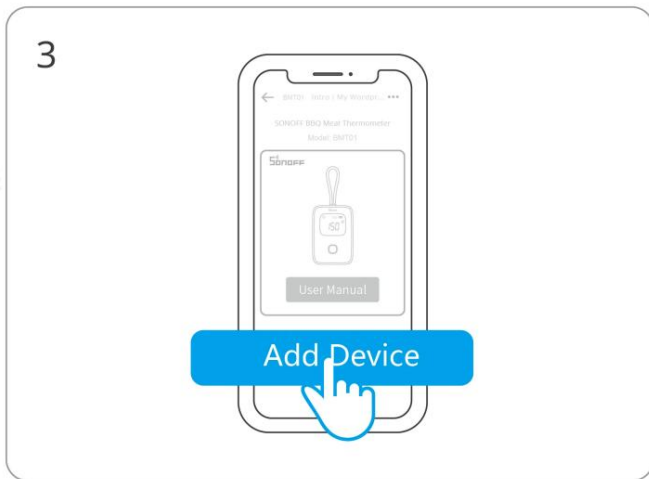
Zařízení přidejte naskenováním QR kódu



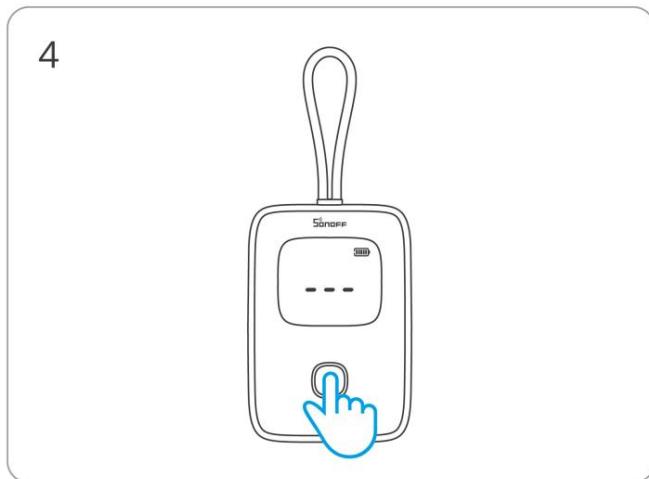
Zadejte "Skenovat".



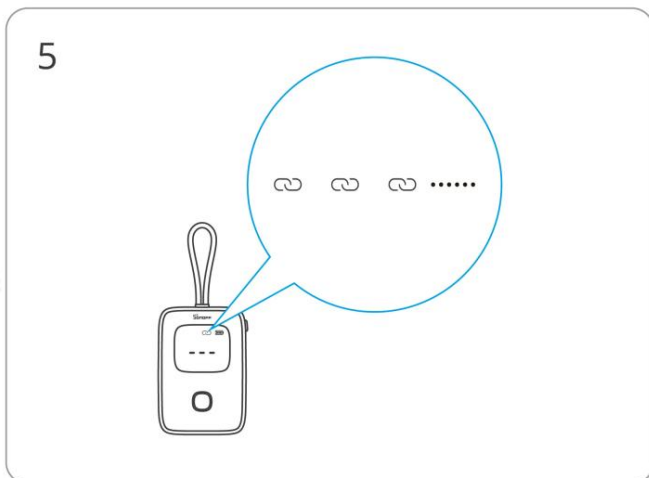
Naskenujte QR kód na zařízení.



Vyberte "Přidat zařízení".



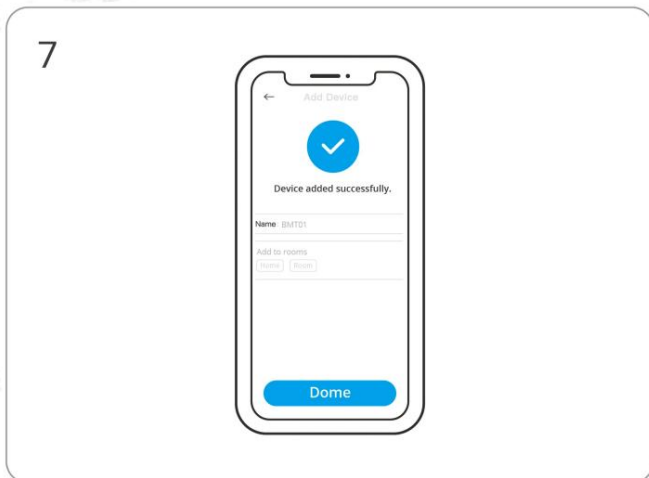
Dlouze se dotkněte funkčního tlačítka na obrazovce po dobu 5 sekund.



Zkontrolujte stav ikony připojení (blikající).

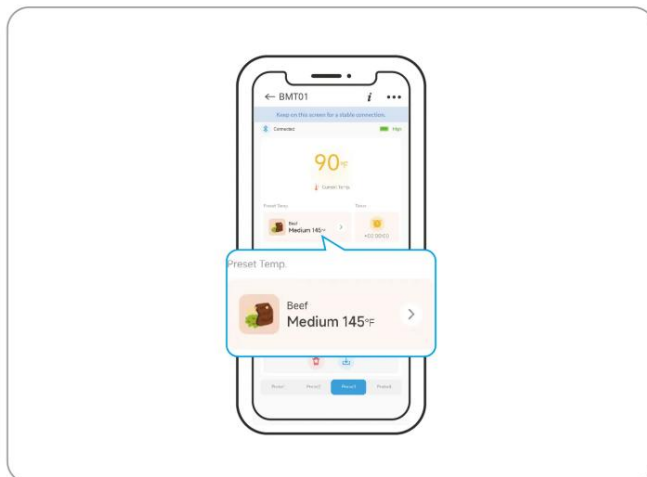
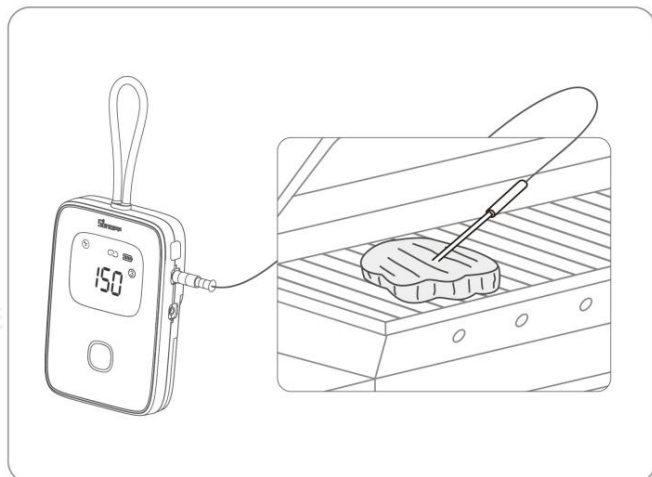


Vyhledejte zařízení a začněte se připojovat.



Zařízení bylo kompletně přidáno.

Návod k použití

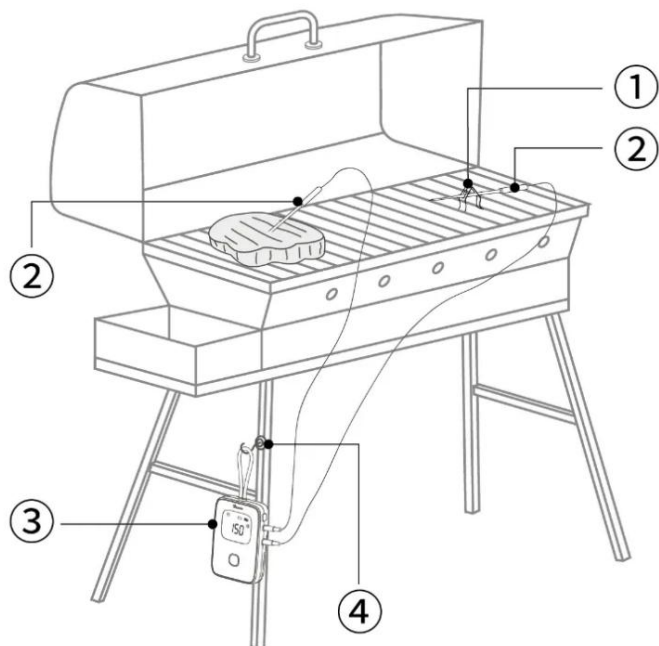


Zasuňte konektory sondy do portů na obou stranách BMT01, poté vložte sondu do jídla, které chcete monitorovat (jako je hovězí, jehněčí a tak dále).

Nastavte přednastavenou teplotu v aplikaci eWeLink. Když teplota sondy stoupne na předvolbu Teplota, zařízení a mobilní telefon spustí upozornění na alarm.

*Pokud zařízení nedetekuje sondu do 10 minut nebo pokud teplota sondy nepřekročí 50°C do 24 hodin, automaticky se vypne. Chcete-li zařízení zapnout, stiskněte a podržte boční tlačítko po dobu pěti sekund.

Ukázka použití



Spona sondy

Senzor BBQ teploměru na maso

BBQ teploměr na maso

Magnetický háček

* Magnetický háček by měl být chráněn před vysokými teplotami, aby se zabránilo demagnetizace.

*Po použití vložte zařízení do úložného sáčku.

VAROVÁNÍ

Tento výrobek je vybaven potravinářskou sondou. Odstraňte prosím plastový ochranný kryt ze sondy před použitím. Sonda je ostrá, proto s ní zacházejte opatrně, abyste se nezranili.

Nedotýkejte se přímo sondy rukama v prostředí s vysokou teplotou zabránit popálení.

Udržujte sondu mimo dosah otevřeného ohně. Grilování nad otevřeným ohněm lze snadno vyrobít karcinogeny, jako jsou polycyklické aromatické uhlovodíky a nitrosaminy. Současně je rozsah měření teploty sondy 32~572°F(0~300°C), dlouhodobé vystavení otevřenému plameni mohou způsobit poruchu.

Hostitel není odolný vůči vysokým teplotám. Během používání jej udržujte mimo gril.

Dodávaný magnetický hák by měl být chráněn před vysokými teplotami, aby se zabránilo demagnetizace. Doporučuje se připevnit k nohám grilu.

Tento produkt není vhodný pro děti. Uchovávejte jej mimo dosah dětí.

Tento produkt obsahuje baterie AAA. Nové a staré baterie uchovávejte mimo dosah dětí.

Upozornění ISED

Toto zařízení obsahuje licencované vysílače/přijímače, které jsou v souladu s bezlicenčními RSS(s) Innovation, Science and Economic Development Canada. Provoz podléhá následující dvě podmínky:

- (1) Toto zařízení nesmí způsobovat rušení.
- (2) Toto zařízení musí akceptovat jakékoli rušení, včetně rušení, které může způsobit nežádoucí provoz zařízení.

Toto digitální zařízení třídy B vyhovuje kanadské normě ICES-003(B).

Toto zařízení vyhovuje RSS-247 Industry Canada. Provoz podléhá podmínce, že toto zařízení nezpůsobuje škodlivé rušení.

Vysílač/přijímač bez licence obsažený v tomto zařízení je v souladu s Innovation, Science and Economic Development Canada RSS platným pro rádiová zařízení bez licence. Provoz je povolen za následujících dvou podmínek:

- (1) Toto zařízení nesmí způsobovat rušení;
- (2) Zařízení musí akceptovat jakékoli rádiové rušení, na které může narazit, i když rušení může způsobit nežádoucí provoz.

Toto digitální zařízení třídy B vyhovuje kanadské normě ICES-003(B).

Toto zařízení je v souladu s RSS-247 Industry Canada. Operace je za předpokladu, že toto zařízení nezpůsobuje škodlivé rušení.

ISED prohlášení o vystavení radiaci:

Toto zařízení splňuje limity vystavení radiaci podle ISED stanovené pro nekontrolované prostředí.

Toto zařízení by mělo být instalováno a provozováno s minimální vzdáleností 20 cm mezi nimi radiátor a vaše tělo.

Tento vysílač nesmí být umístěn nebo provozován ve spojení s jinou anténou nebo vysílač.

Toto zařízení vyhovuje stanoveným limitům vystavení radiaci podle ISED pro nekontrolované prostředí.

Toto zařízení musí být instalováno a provozováno minimálně 20 cm od radiátoru nebo vašeho těla.

Tento vysílač nesmí být umístěn nebo provozován ve spojení s jinou anténou nebo jiný vysílač.

IC: 29127-BMT01

prohlášení o shodě FCC

1. Toto zařízení je v souladu s částí 15 pravidel FCC. Provoz podléhá následujícím dvěma podmínky:

(1) Toto zařízení nesmí způsobovat škodlivé rušení a

(2) Toto zařízení musí akceptovat jakékoli přijaté rušení, včetně rušení, které může způsobit nežádoucí operace.

2. Změny nebo úpravy, které nejsou výslovně schváleny stranou odpovědnou za shodu může zrušit oprávnění uživatele provozovat zařízení.

Poznámka: Toto zařízení bylo testováno a bylo zjištěno, že vyhovuje limitům pro digitální třídu B zařízení podle části 15 pravidel FCC. Tyto limity jsou navrženy tak, aby byly přiměřené ochrana před škodlivým rušením při instalaci v obytných prostorách. Toto zařízení vytváří, používá a může vyzařovat vysokofrekvenční energii a pokud není instalován a používán v souladu s pokyny, může způsobit škodlivé rušení rádiové komunikace. Nicméně neexistuje zaručit, že při konkrétní instalaci nedojde k rušení. Pokud toto zařízení způsobí škodlivé rušení rozhlasového nebo televizního příjmu, které lze zjistit otočením zařízení vypnout a zapnout, doporučujeme uživateli, aby se pokusil napravit rušení jedním nebo více z nich následující opatření:

— Přeorientujte nebo přemístěte přijímací anténu.

—Zvětšete vzdálenost mezi zařízením a přijímačem.

—Připojte zařízení do zásuvky v jiném okruhu, než ke kterému je připojen přijímač připojeno.

— Požádejte o pomoc prodejce nebo zkušeného rádiového/TV technika.

Prohlášení FCC o radiační expozici:

Toto zařízení vyhovuje limitům FCC pro vystavení radiaci stanoveným pro nekontrolované prostředí.

Toto zařízení by mělo být instalováno a provozováno s minimální vzdáleností 20 cm mezi nimi radiátor a vaše tělo.

Tento vysílač nesmí být umístěn nebo provozován ve spojení s jinou anténou nebo vysílač.

FCC ID: 2APN5BMT01



—Nepožívejte baterii, nebezpečí chemického popálení.

—Pokud nelze přihrádku na baterie bezpečně zavřít, přestaňte výrobek používat a uchovávejte jej mimo dosah od dětí. Pokud si myslíte, že mohly být baterie spolknuty nebo vloženy do jakékoli části těla, okamžitě vyhledejte lékařskou pomoc.

—Nevyměňujte baterii za nesprávný typ.

— Likvidace baterie do ohně nebo horké pece nebo mechanické rozdrčení nebo rozřezání baterie, což může mít za následek výbuch.

—Ponechání baterie v prostředí s extrémně vysokou teplotou, které může způsobit při výbuchu nebo úniku hořlavé kapaliny nebo plynu.

—Baterie vystavená extrémně nízkému tlaku vzduchu, který může způsobit explozi nebo výbuch úniku hořlavé kapaliny nebo plynu.



Tento spotřebič není určen pro použití osobami (včetně dětí) se sníženou fyzickými, smyslovými nebo duševními schopnostmi nebo nedostatek zkušeností a znalostí, pokud byli pod dohledem nebo byli poučeni o použití spotřebiče osobou odpovědnou za jejich bezpečnost.

Děti by měly být pod dohledem, aby bylo zajištěno, že si se spotřebičem nebudou hrát.

Spotřebič nesmějí používat osoby (včetně dětí) se sníženými fyzickými, smyslovými nebo duševními schopnostmi nebo nedostatečnými zkušenostmi a znalostmi, pokud nebyly pod dohledem nebo byly poučeny.

Baterie je třeba vkládat se správnou polaritou.

Pokud má být spotřebič delší dobu nepoužíván, vyjmou se baterie.

Napájecí svorky nesmí být zkratovány.

Likvidace baterie

- Tento spotřebič obsahuje baterie AAA, baterie obsahují nebezpečné chemikálie, ujistěte se přísně dodržovat místní předpisy týkající se likvidace a recyklace baterií. NE baterie vyhoďte do běžné nádoby na odpad.

- Baterie zlikvidujte ve vhodné recyklační nádobě až po úplném vybití.

- Baterie, které jsou oteklé a způsobily havárii. přijít do styku s kapalinou, poškodit, popř netěsné musí být řádně zlikvidovány. NEPOUŽÍVEJTE proto žádné baterie v takovém stavu zabránit poškození nebo zranění. Další informace získáte od profesionálního zástupce pro likvidaci nebo recyklaci baterií pomoc.

NEPOUŽÍVEJTE kovové zkratované baterie, jinak by baterie mohly vytéct, vznítit nebo se vznítit explodovat.

Tento spotřebič obsahuje nedobíjecí baterie, tyto baterie se nesmí dobíjet.

Varování

Za normálních podmínek používání by toto zařízení mělo být udržováno v odstupu minimálně 20 cm mezi anténou a tělem uživatele.

Za normálních podmínek použití by toto zařízení mělo být udržováno v dostatečné vzdálenosti alespoň 20 cm mezi anténou a tělem uživatele.

EU prohlášení o shodě

Společnost Shenzhen Sonoff Technologies Co., Ltd. tímto prohlašuje, že rádiové zařízení typu BMT01 je v souladu se směrnicí 2014/53/EU. Úplné znění EU prohlášení o shodě je k dispozici na následující internetové adrese: <https://sonoff.tech/compliance/>

Pro frekvenci CE

Provozní frekvenční rozsah EU:

BLE: 2402-2480 MHz

EU výstupní výkon:

BLE 10dBm

Krabice	Manuál	Vnouče	Taška
PAP 21	PAP 22	EVA 7	CPE 7
Papír	Papír	Plast	Plast
TŘÍDĚNÍ ODPADU			
Zkontrolujte ustanovení vaší obce.			
Oddělte součásti a správně je přiřadte.			

Informace o likvidaci a recyklaci OEEZ



Všechny výrobky označené tímto symbolem jsou odpadní elektrická a elektronická zařízení (WEEE podle směrnice 2012/19/EU), která by se neměla míchat s netříděným domovním odpadem. Místo toho byste měli chránit lidské zdraví a životní prostředí tím, že své odpadní zařízení odevzdáte na určené sběrné místo pro recyklaci odpadních elektrických a elektronických zařízení,

jmenované vládou nebo místními úřady. Správná likvidace a recyklace pomůže předejít potenciálním negativním důsledkům pro společnost životní prostředí a lidské zdraví. Kontaktujte prosím instalačního technika nebo místního úřady pro více informací o místě a podmínkách a podmínky takových sběrných míst.

SONOFF

Výrobce: Shenzhen Sonoff Technologies Co., Ltd.

Adresa: 3F & 6F, Bldg A, č. 663, Bulong Rd, Shenzhen, Guangdong, Čína

PSČ: 518000

Servisní e-mail: support@itead.cc

Webové stránky: sonoff.tech

Vyrobeno v Číně



FR

Cet appareil, ses accessoires et piles se recyclent

À DÉPOSER EN MAGASIN



OU

À DÉPOSER EN DÉCHÈTERIE



Points de collecte sur www.quefairedemesdechets.fr
Privilégiez la réparation ou le don de votre appareil !

