

Uživatelská Příručka MINI-D(EN)



Wi-Fi chytrý spínač

Uživatelská příručka V1.0

Úvod

MINI-D je Wi-Fi suchý kontaktní chytrý spínač, který podporuje AC/DC napájení. Může být použit k ovládnutí motorů, garážových vrat a dalších zařízení s suchým kontaktem, nabízí dálkové ovládnutí, hlasové ovládnutí a další funkce prostřednictvím aplikace. Také podporuje protokol Matter, což umožňuje bezproblémovou integraci s chytrými zařízeními od jiných značek pro vytvoření vašeho systému domácí automatizace.



Dálkové ovládnutí



Suchý kontaktní výstup



Podpora AC/DC vstupu



Externí spínač



Podpora Matter



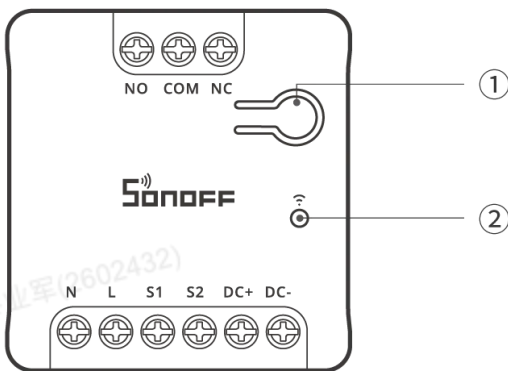
Časovač



Hlasové ovládání



Chytrá scéna



① Tlačítko

- Jednoduché stisknutí: Zapněte/vypněte chytré zařízení.
- Stiskněte a držte po dobu 5 sekund: Zařízení přechází do režimu párování. (Doba párování 10 minut)
- Klikněte třikrát za sebou: Přepněte typ externího spínače.

② LED indikátor (modrý)

Režim eWeLink

- Svítí: Zařízení je online.
- Bliká jednou: Offline
- Bliká dvakrát: LAN
- Bliká dvakrát krátce a jednou dlouze: Zařízení je v režimu párování.
- Bliká třikrát: Typ spínače byl úspěšně přepnut.

Režim Matter

- Svítí: Zařízení je online.
- Bliká jednou: Offline
- Bliká dvakrát krátce a jednou dlouze: Zařízení je v režimu párování.
- Bliká třikrát: Typ spínače byl úspěšně přepnut.

Ecosystém kompatibilní s Matter

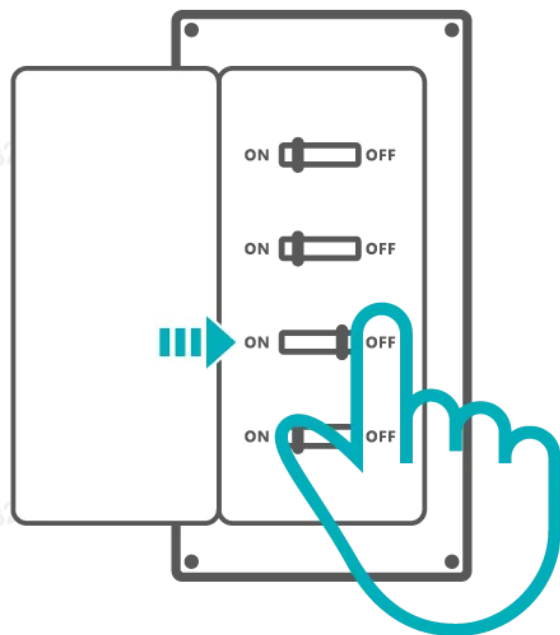


Specifikace

Model	MINI-D
MCU	ESP32-D0WDR2
Hodnocení	100-240V~ 50/60Hz 0.1A Max NEBO 12-48V□1A Max μ
Zátěž	24V□ 2A Max odporová zátěž NEBO 12/24V□8W (M)
Bezdrátové připojení	Wi-Fi: IEEE 802.11 b/g/n 2.4GHz
Čistá hmotnost	34.5g
Rozměr	41x43x21.5mm
Barva	Bílá
Materiál pouzdra	PC
Použitelná místa	Vnitřní
Pracovní teplota	10T40 (-10°C~40°C)
Pracovní vlhkost	5%~95% RH, nekondenzující
Pracovní výška	Méně než 2000m
Certifikace	CE/FCC/RoHS
Výkonnostní standard	EN 60669-2-1

Instalace

1. Vypněte napájení



VAROVÁNÍ

Zařízení prosím instalujte a udržujte odborným elektrikářem. Aby se předešlo nebezpečí elektrického šoku, neprovádějte žádné připojení ani se nedotýkejte terminálového konektoru, když je zařízení zapnuté!

2. Pokyny pro zapojení

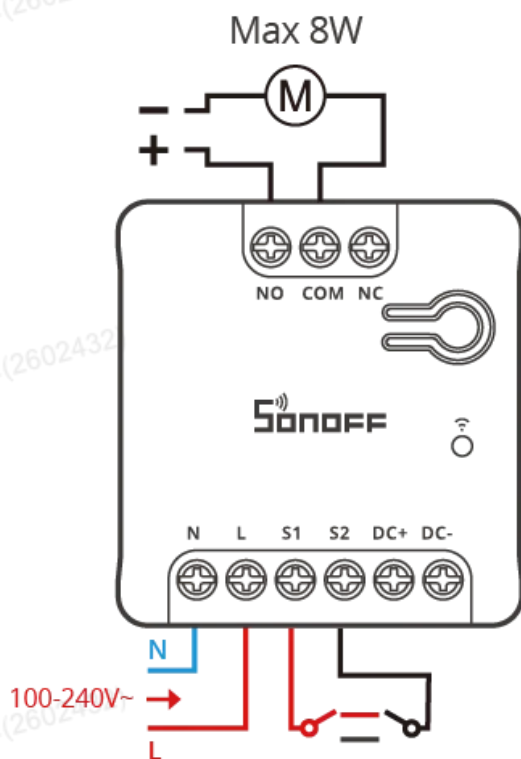
VAROVÁNÍ

AC a DC nejsou podporovány jako napájení současně!

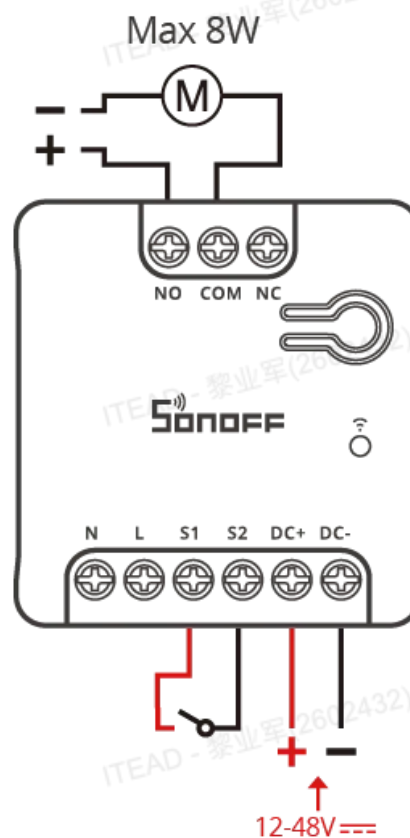
*Aby byla zajištěna bezpečnost vaší elektrické instalace, je nezbytné, aby byl před MINI-D nainstalován buď Miniaturní jistič (MCB), nebo jistič s reziduálním proudem s integrovanou ochranou proti přetížení (RCBO) s elektrickým hodnocením 10A, který splňuje národní bezpečnostní normy. V obvodě řízení MINI-D je třeba použít zařízení pro ochranu proti přetížení s jmenovitým proudem 3A.

- Wiring pro nízkoproudé DC zatížení

AC Input:



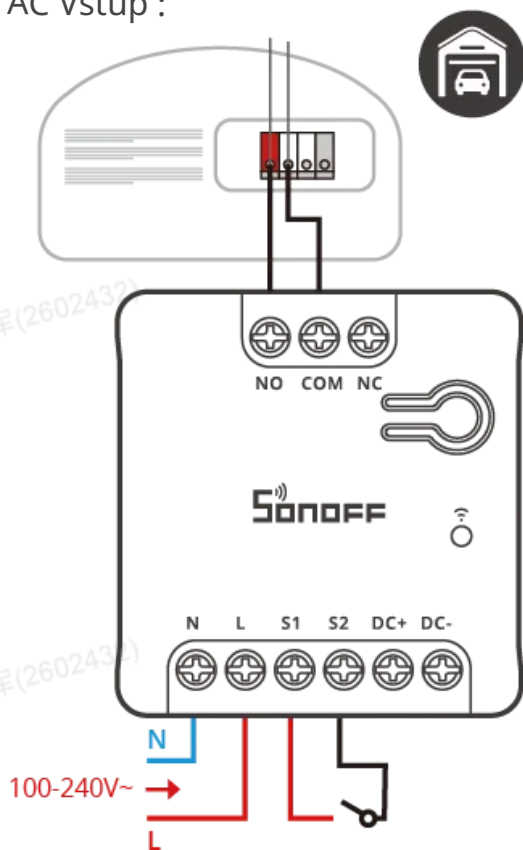
DC Vstup :



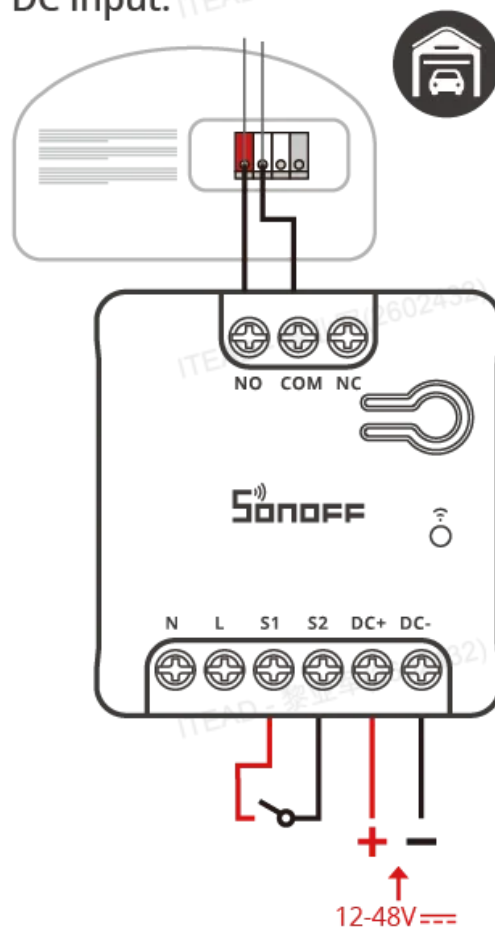
- Zapojení suchého kontaktu

- ① Platí pro zařízení, která lze ovládat pomocí suchého kontaktu.
- ② Aby byla zajištěna kompatibilita s motorem garážových dveří, prosím, zkratujte svorky motoru, které byly původně použity k připojení k nástěnnému vypínači (proces zkratu je bezpečný, takže se nebojte). Pokud motor garážových dveří po zkratu funguje, je kompatibilní; pokud motor nefunguje, není kompatibilní.

AC Vstup :



DC Input:



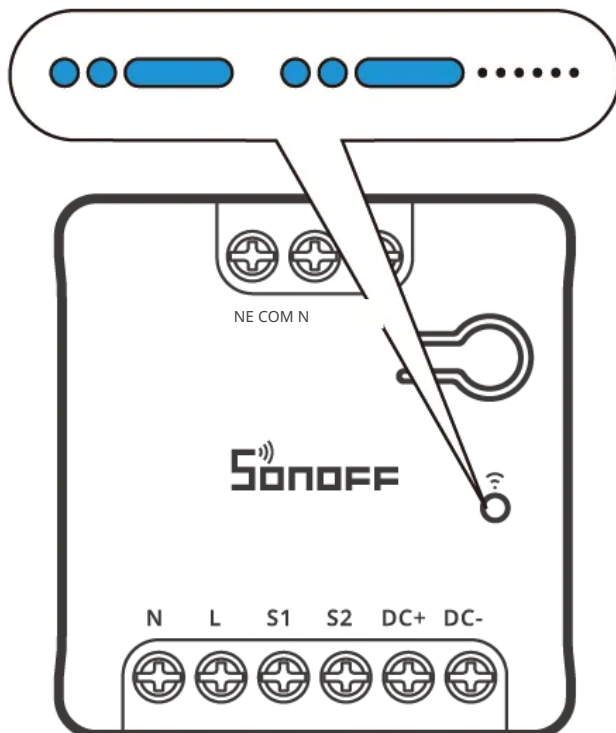
*Ujistěte se, že jsou všechny dráty správně připojeny.

Pokyny pro symboly zapojení

Svorky		Dráty	
NO	Normálně otevřeno (výstupní svorka)		
COM	Společné (výstupní svorka)		
NC	Normálně zavřeno (výstupní svorka)		
N	Neutrální (vstupní svorka)	N	Nulový vodič
L	Živý (vstupní terminál)	L	Živý (100~240V) vodič
S1	Externí spínač (vstupní terminál)		
S2	Externí spínač (vstupní terminál)		
DC+	12V-48V DC kladný (vstupní terminál)	+	12V-48V DC kladný vodič

DC-	12V-48V DC Negativní (Vstupní Terminál)	-	12V-48V DC Negativní Kabel
-----	---	---	----------------------------

3. Zapněte napájení



Po zapnutí se zařízení při prvním použití přepne do režimu párování. LED indikátor se mění v cyklu dvou krátkých a jednoho dlouhého záblesku a uvolnění.

*Zařízení opustí režim párování, pokud nebude spárováno do 10 minut. Pokud chcete vstoupit do tohoto režimu, prosím dlouze stiskněte tlačítko po dobu přibližně 5 sekund, dokud se LED indikátor nezmění v cyklu dvou krátkých a jednoho dlouhého záblesku a uvolnění.

Zkontrolujte stav zařízení

Typ externího spínače: Výchozí nastavení zařízení je rocker spínač. Pro přepnutí na momentární spínač je potřeba třikrát krátce stisknout tlačítko zařízení. Pokud modré světlo zabliká třikrát, znamená to, že přepnutí bylo úspěšné.

Přidat zařízení

Metoda 1: Párování pomocí Matter

Otevřete aplikaci kompatibilní s Matter a naskenujte QR kód Matter na rychlém průvodci nebo na samotném zařízení, abyste zařízení přidali.



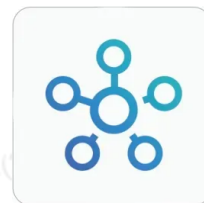
Přidat do Apple
přes Matter



Přidat do Google
přes Matter



Přidat do Alexa
přes Matter

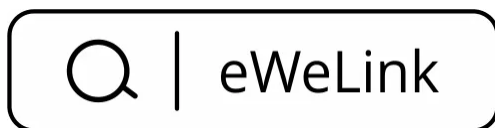


Přidat do SmartThings
přes Matter

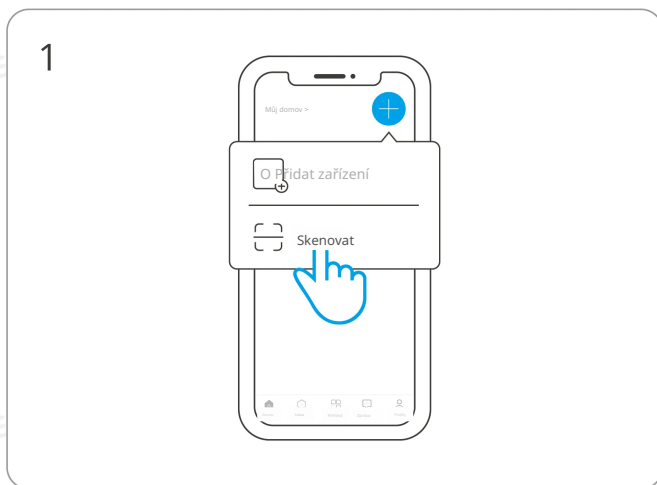
Metoda 2: Párování pomocí aplikace eWeLink

1. Stáhněte si aplikaci eWeLink

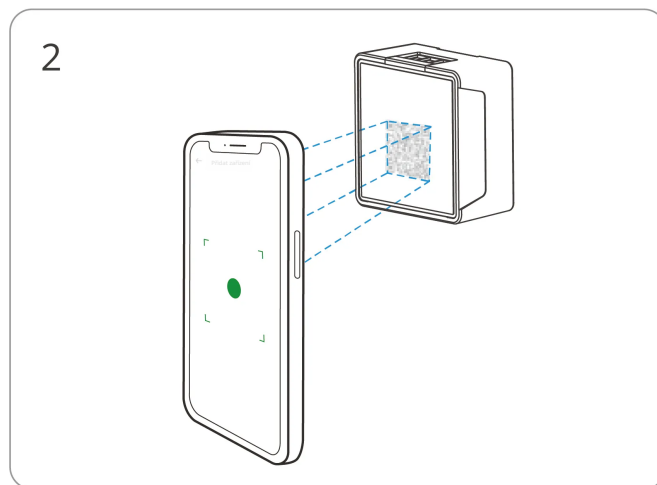
Prosím, stáhněte si aplikaci "eWeLink" zGoogle Play StoreneboApple App Store.



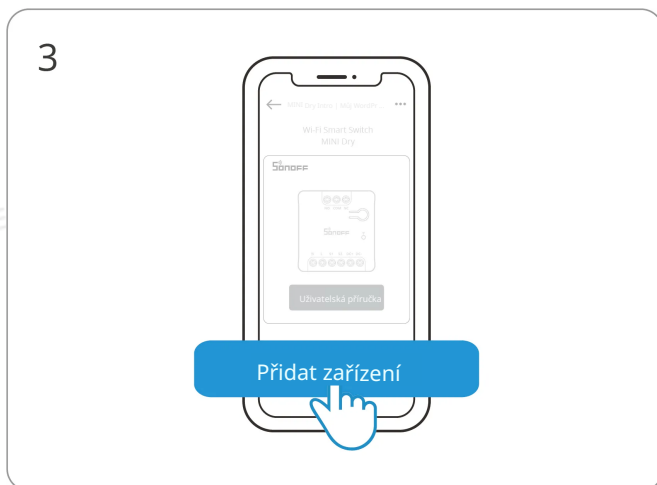
2. Naskenujte QR kód pro přidání zařízení.



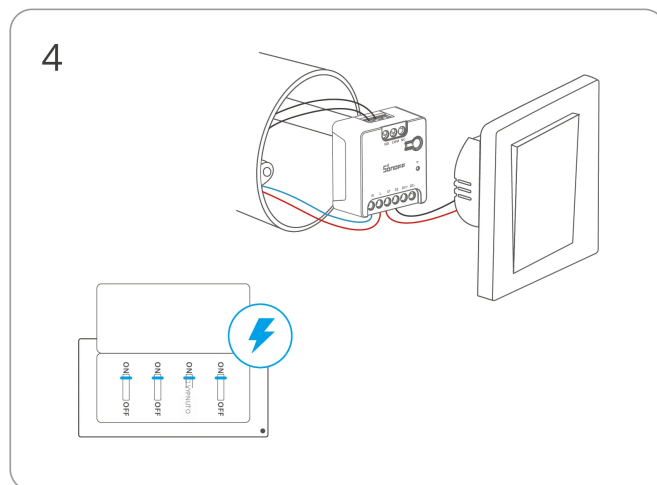
Zadejte "Naskenovat".



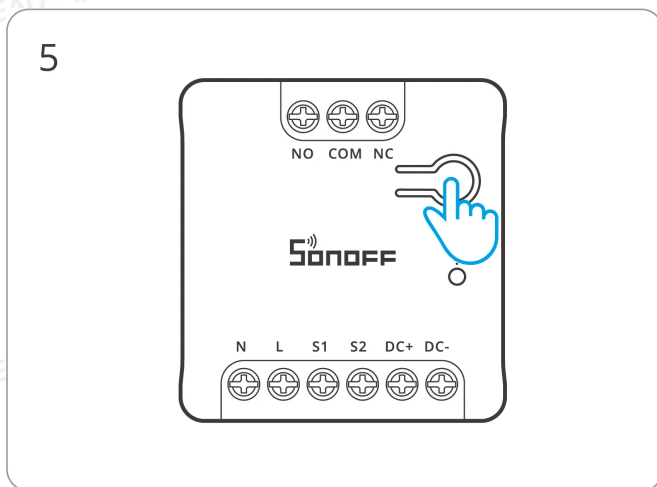
Naskenujte QR kód na zařízení.



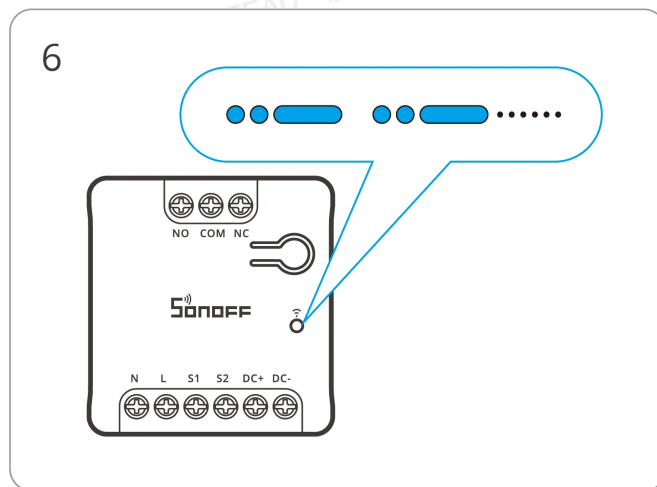
Vyberte "Přidat zařízení".



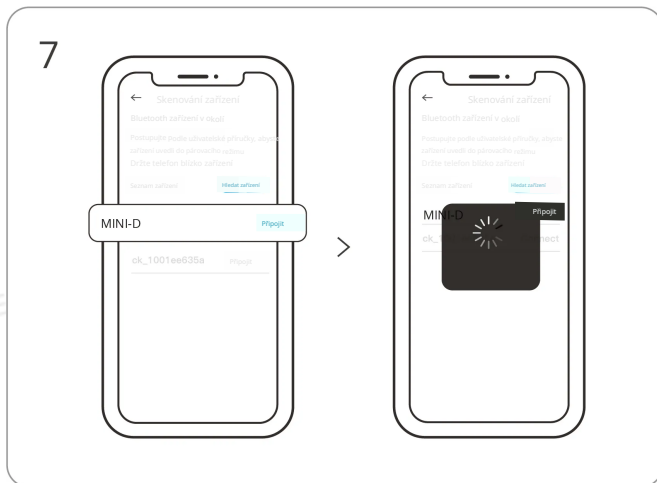
Zapněte zařízení.



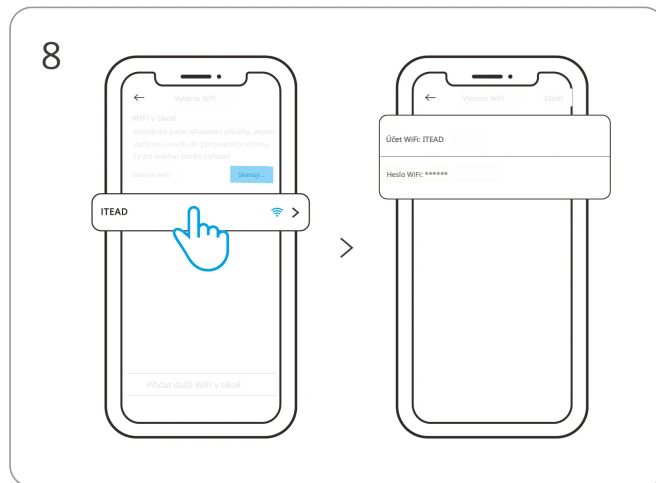
Dlouze stiskněte tlačítko po dobu 5 sekund.



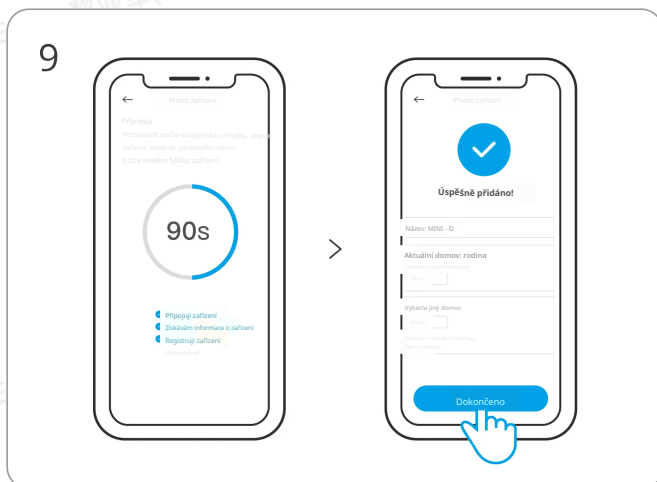
Zkontrolujte stav blikání LED indikátoru Wi-Fi
(Dva krátké a jeden dlouhý).



Vyhledejte zařízení a začněte se připojovat.

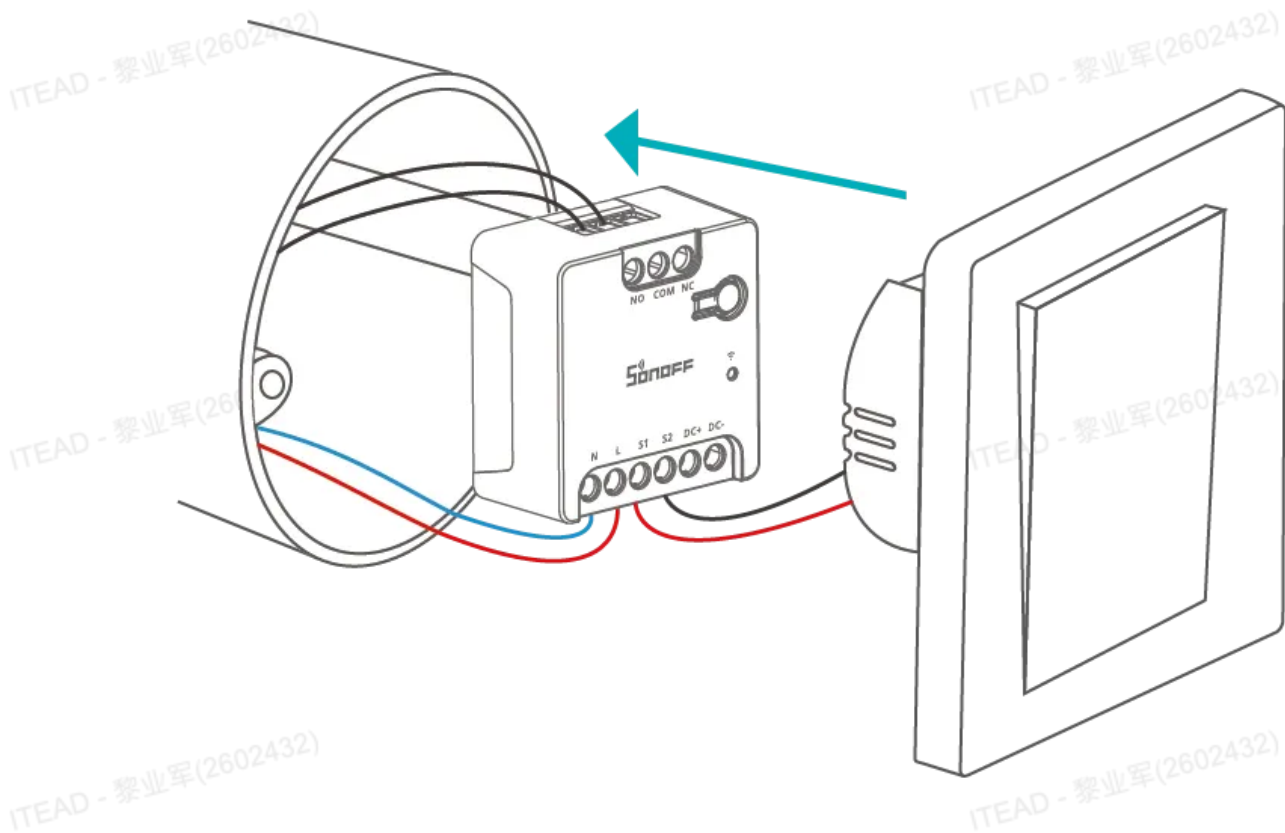


Vyberte síť "Wi-Fi" a zadejte heslo.



Zařízení "Úplně přidáno".

Nainstalujte zařízení do montážní krabice.



Tovární reset

Resetujte zařízení na tovární nastavení pomocí "Smazat zařízení" v aplikaci eWeLink.



Tento produkt je vhodný pouze pro bezpečné použití ve výškách pod 2000 m.

Pro frekvenci CE

Frekvenční rozsah EU

Wi-Fi:

802.11 b/g/n20 2412–2472 MHz

802.11 n40: 2422-2462 MHz

BLE: 2402–2480 MHz

EU Výstupní výkon

Wi-Fi 2.4G ≤ 20dBm

BLE ≤ 10dBm

Prohlášení o shodě EU

Tímto Shenzhen Sonoff Technologies Co., Ltd. prohlašuje, že typ rádiového zařízení MINI-D, MINI-D-MS je v souladu s směrnicí 2014/53/EU. Úplný text prohlášení o shodě EU je k dispozici na následující internetové adrese: <https://sonoff.tech/compliance/>

Informace o likvidaci a recyklaci WEEE



Informace o likvidaci a recyklaci WEEE Všechny produkty nesoucí tento symbol jsou odpadní elektrická a elektronická zařízení (WEEE podle směrnice 2012/19 /EU), která by neměla být míchána s nesetřeným domácím odpadem. Místo toho byste měli chránit lidské zdraví a životní prostředí tím, že předáte své odpadní zařízení určenému sběrnému místu pro recyklaci odpadních elektrických a elektronických zařízení, které určila vláda nebo místní úřady. Správná likvidace a recyklace pomůže předejít potenciálním negativním důsledkům pro životní prostředí a lidské zdraví. Prosím, kontaktujte instalátora nebo místní úřady pro více informací o umístění a podmínkách takových sběrných míst.

Krabice	Příručka
PAP 21	PAP 22
Papír	Papír
ROZLIŠENÁ Sběr	

Zkontrolujte předpisy vašeho města.

Oddělte komponenty a zlikvidujte je správným způsobem.

Prohlášení o shodě s FCC

1. Toto zařízení vyhovuje části 15 pravidel FCC. Provoz podléhá následujícím dvěma podmínkám:

(1) Toto zařízení nesmí způsobovat škodlivé rušení, a

(2) Toto zařízení musí akceptovat jakékoli přijaté rušení, včetně rušení, které může způsobit nežádoucí provoz.

2. Změny nebo úpravy, které nebyly výslovně schváleny stranou odpovědnou za shodu, mohou zrušit oprávnění uživatele k provozu zařízení.

Poznámka: Toto zařízení bylo testováno a bylo zjištěno, že splňuje limity pro digitální zařízení třídy B, podle části 15 pravidel FCC. Tyto limity jsou navrženy tak, aby poskytovaly rozumnou ochranu proti škodlivému rušení v rezidenční instalaci. Toto zařízení generuje, používá a může vyzařovat rádiovou frekvenční energii a pokud není nainstalováno a používáno v souladu s pokyny, může způsobit škodlivé rušení rádiové komunikace. Nicméně není zaručeno, že k rušení nedojde v konkrétní instalaci. Pokud toto zařízení způsobuje škodlivé rušení příjmu rádiového nebo televizního signálu, což lze zjistit vypnutím a zapnutím devízy, je uživatel vyzván, aby se pokusil rušení opravit jedním nebo více z těchto opatření:

—Přeorientujte nebo přemístěte přijímací anténu.

—Zvyšte vzdálenost mezi zařízením a přijímačem.

—Připojte zařízení do zásuvky na jiném okruhu, než na kterém je připojen přijímač.

—Konzultujte s prodejcem nebo zkušeným technikem rádií/TV pro pomoc.

Prohlášení o expozici radiaci FCC:

Toto zařízení splňuje limity expozice radiaci FCC stanovené pro nekontrolované prostředí

.

Toto zařízení by mělo být nainstalováno a provozováno s minimální vzdáleností 20 cm mezi vyzařovačem a vaším tělem.

Tento vysílač nesmí být umístěn v blízkosti nebo provozován ve spojení s jakoukoli jinou anténou nebo vysílačem.

FCC ID: 2APN5MINI-D

Upozornění

Při běžném používání by měla být mezi anténou a tělem uživatele udržována vzdálenost alespoň 20 cm.

Za normálních podmínek používání musí být toto zařízení udržováno ve vzdálenosti alespoň 20 cm mezi anténou a tělem uživatele.

Stupeň znečištění: II

Jmenovité impulzní napětí: 4KV

Automatická akce: 20000 cyklů

Průměr vodiče (doporučeno): 18AWG až 14AWG (0,75mm² až 1,5 mm²)

Materiál pouzdra: PC

Typ ovládání: 1.B

Provozní teplota: 10T40

Provozní nadmořská výška: 2000m



Výrobce: Shenzhen Sonoff Technologies Co., Ltd.

Adresa: 3F & 6F, Bldg A, č. 663, Bulong Rd, Shenzhen, Guangdong, Čína

PSČ: 518000

E-mail pro podporu: support@itead.cc

Webová stránka: sonoff.tech

Vyrobeno v Číně



FR

Tento přístroj se recykluje

K ODEVZDÁNÍ V OBCHODĚ NEBO VE Sběrném DVORU



NEBO



Sběrná místa na www.quefairedemesdechets.fr

Preferujte opravu nebo darování ! 2432vašeho

oblečení)



ITEAD - 黎业军(2602432)

ITEAD - 黎业军(2602432)