

Návod k použití ZBMicro(EN) V.



Zigbee USB Smart Adapter

Uživatelská příručka V1.0

Úvod

USB adaptér Zigbee s funkcí relé, snadno se instaluje, bez námahy zlepšuje Zigbee kvalita komunikace. Podporuje přenos dat USB 2.0, spárovaný s rychlým nabíjením adaptér a napájecí kabel, podporuje rychlé nabíjení pro mobilní zařízení.



Dálkové ovládání



Plán časovače



Hlasová kontrola



Chytrá scéna



Dobrá kompatibilita

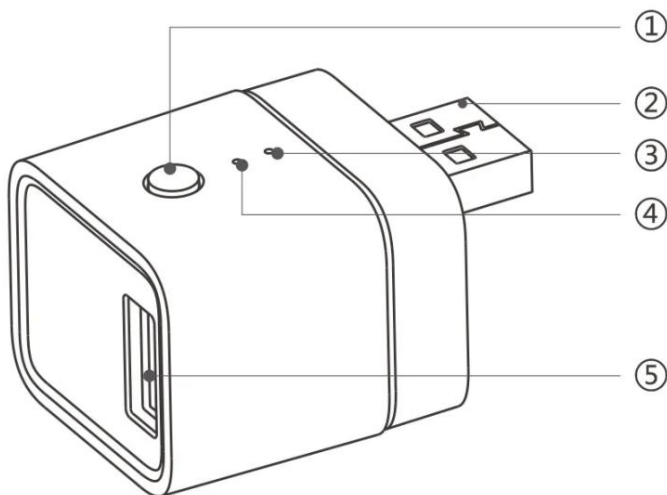
Funkce relé

Přenos dat

Podporuje
adaptéry pro rychlé nabíjení*

Funkční charakteristiky závisí na funkčnosti Zigbee brány.

*Při použití tohoto zařízení k nabíjení mobilních zařízení, jako jsou chytré telefony, ano doporučujeme použít originální adaptér. Použití neoriginálních adaptérů může mít za následek krátké výpadky napájení vedoucí k restartování zařízení.



Tlačítko

- Jedno stisknutí: Zapnutí/vypnutí chytrého zařízení.
- Stiskněte a podržte na 5 sekund: Zařízení přejde do režimu párování.

Vstup napájení

Indikátor sítě LED (zelený)

- Svítí: Normální spojení s brána •
- Pomalé blikání: Zařízení je v režimu párování
- Rychlé blikání: Abnormální spojení s brána

LED indikátor napájení (červený)

- Svítí: Zařízení je zapnuté.
- Světlo nesvítí: Zařízení je vypnuté.

Výstupní výkon

Kompatibilní hlasoví asistenti



Specifikace

Modelka	ZBMicro
MCU	EFR32MG21
Hodnocení	5-22V 4,6A MAX
Jmenovitý výkon	36W MAX (použijte adaptér QC 3.0)
Bezdrátové připojení	Zigbee 3.0
Typ rozhraní	USB typu A
Přenos dat	USB 2.0
Čistá hmotnost	17,6 g
Dimenze	Rozměry 33 x 31 x 26,5 mm
Barva	Bílý
Materiál pouzdra	PC
Použitelné místo	Krytý
Pracovní teplota	-10°C~40°C
Pracovní vlhkost	5%~95% RH, nekondenzující
Certifikovaná shoda	CE/FCC/ISED/RoHS
Výkonný standard	EN IEC 62368-1
Podporuje rychlé nabíjení adaptéry	QC 3.0, FCP, SCP, PE, AFC, Apple 2.4A *Vyžaduje použití s adaptérem pro rychlé nabíjení; tento výrobek nemá schopnost rychlého nabíjení.

*Tento produkt by měl být napájen stejnosměrným napájecím zdrojem, který vyhovuje

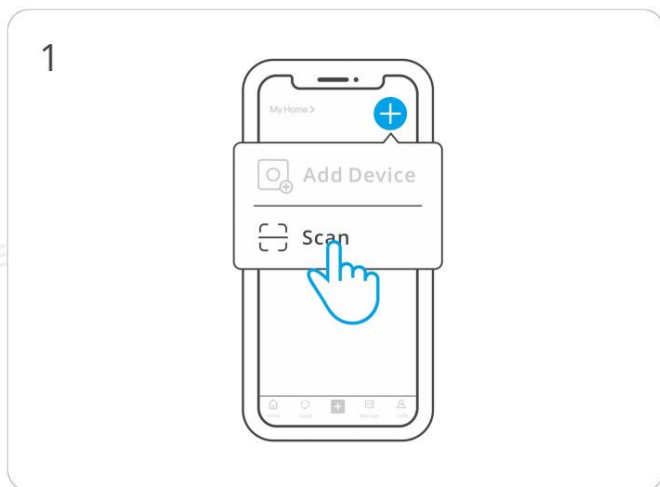
Norma EN IEC 62368-1 s výstupním rozsahem PS2 a ES1.

Stáhněte si aplikaci eWeLink a přidejte SONOFF Zigbee brána

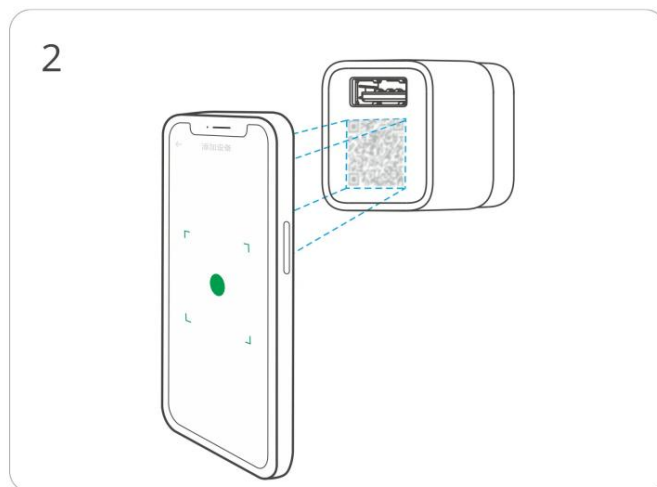
Stáhněte si prosím aplikaci „eWeLink“ z obchodu Google Play nebo Apple App Store.



Přidat zařízení



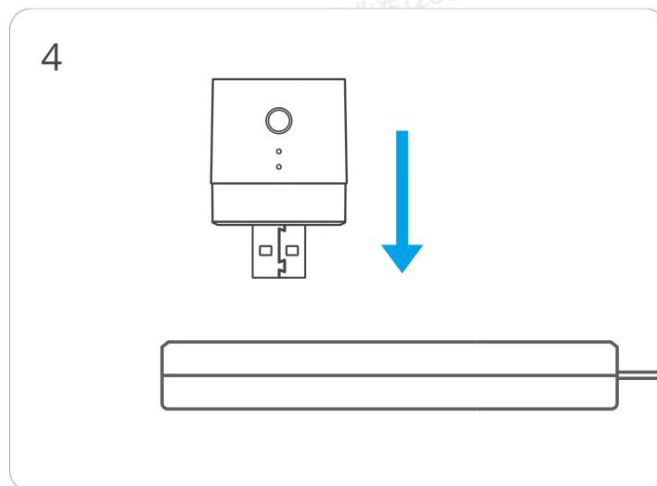
Zadejte „Skenovat“



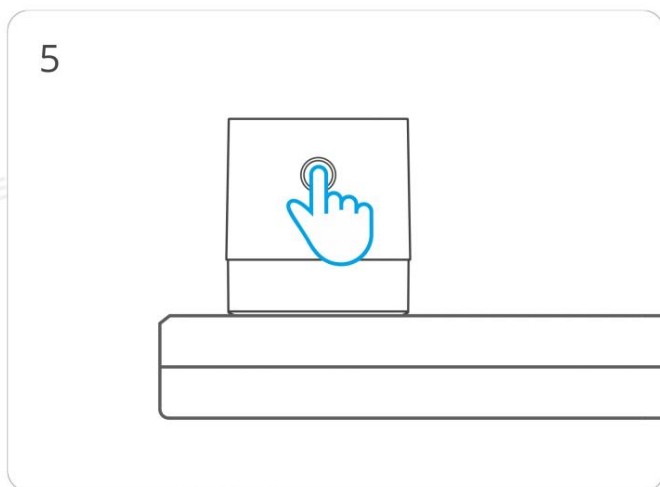
Naskenujte QR kód na zařízení



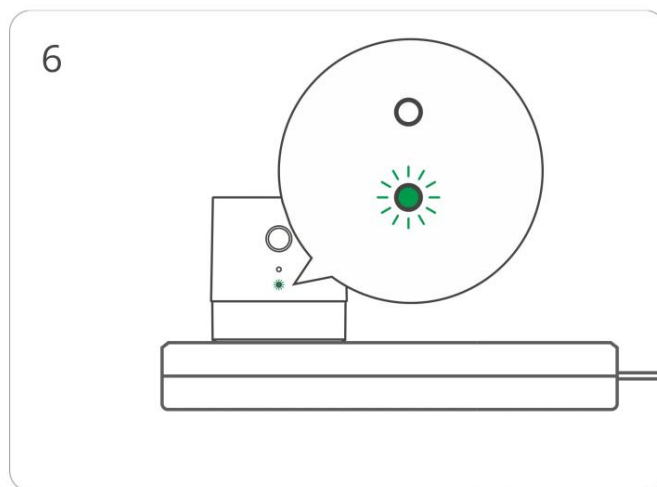
Vyberte „Přidat zařízení“



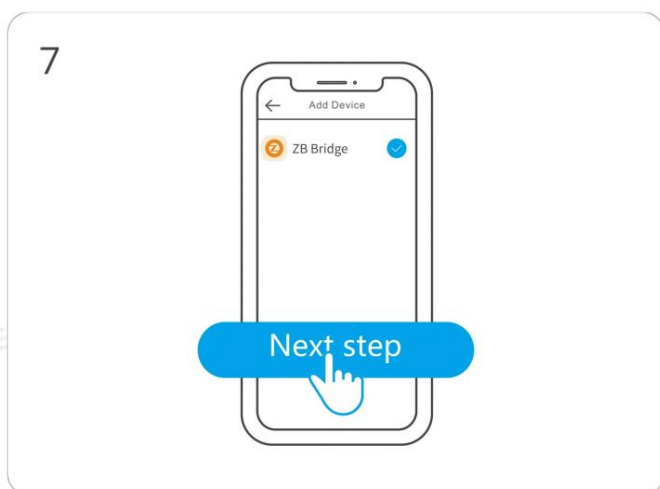
Zapněte zařízení



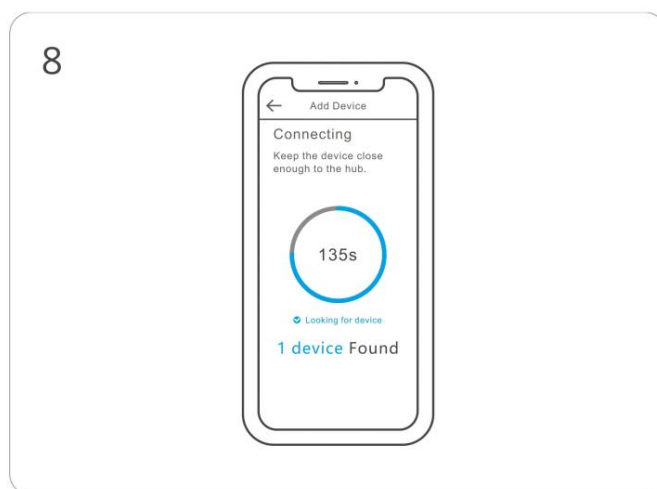
Dlouze stiskněte tlačítko na 5 sekund



LED indikátor pomalu bliká po dobu 180s



Vyberte bránu Zigbee



Počkejte, až bude přidávání dokončeno

Shodné brány

SONOFF ZBBridge, ZBBridge-P, NPanel PRO, AIBridge, ZBDongel-P, ZBDongel-E

Modely bran kompatibilních třetích stran:

Model brány Amazon: Echo Plus 2nd, Echo Show 2nd, Echo 4th Gen

Model brány Samsung: SmartThings hub V3, Aeotec Smart Home Hub V3

Model brány Philips: Philips Hue Bridge

Další brány podporující bezdrátový protokol ZigBee3.0. Podrobné informace jsou v souladu s finálním produktem.

Prohlášení o shodě FCC

1. Toto zařízení je v souladu s částí 15 pravidel FCC. Provoz podléhá následujícím dvěma podmínky:

(1) Toto zařízení nesmí způsobovat škodlivé rušení a

(2) Toto zařízení musí akceptovat jakékoli přijaté rušení, včetně rušení, které může způsobit nežádoucí operace.

2. Změny nebo úpravy, které nejsou výslovně schváleny stranou odpovědnou za shodu může zrušit oprávnění uživatele provozovat zařízení.

Poznámka: Toto zařízení bylo testováno a bylo zjištěno, že vyhovuje limitům pro digitální třídu B zařízení podle části 15 pravidel FCC. Tyto limity jsou navrženy tak, aby byly přiměřené ochrana před škodlivým rušením při instalaci v obytných prostorách. Toto zařízení vytváří, používá a může vyzařovat vysokofrekvenční energii a pokud není instalován a používán v souladu s pokyny, může způsobit škodlivé rušení rádiové komunikace. Nicméně neexistuje zaručit, že při konkrétní instalaci nedojde k rušení. Pokud toto zařízení způsobí škodlivé rušení rozhlasového nebo televizního příjmu, které lze zjistit otočením zařízení vypnout a zapnout, doporučujeme uživateli, aby se pokusil napravit rušení jedním nebo více z nich následující opatření:

— Přeorientujte nebo přemístěte přijímací anténu.

—Zvětšete vzdálenost mezi zařízením a přijímačem.

—Připojte zařízení do zásuvky v jiném okruhu, než ke kterému je připojen přijímač připojeno.

— Požádejte o pomoc prodejce nebo zkušeného rádiového/TV technika.

Prohlášení FCC o radiační expozici:

Toto zařízení vyhovuje limitům FCC pro vystavení radiaci stanoveným pro nekontrolované životní prostředí.

Toto zařízení by mělo být instalováno a provozováno s minimální vzdáleností 20 cm mezi nimi radiátor a vaše tělo.

Tento vysílač nesmí být umístěn nebo provozován ve spojení s jinou anténou nebo vysílač.

Upozornění ISED

Toto zařízení obsahuje licencované vysílače/přijímače, které jsou v souladu s bezlicenčními RSS(s) Innovation, Science and Economic Development Canada. Provoz podléhá následující dvě podmínky: (1) Toto zařízení nesmí způsobovat rušení.

(2) Toto zařízení musí akceptovat jakékoli rušení, včetně rušení, které může způsobit nežádoucí provoz zařízení.

Toto digitální zařízení třídy B vyhovuje kanadské normě ICES-003(B).

Toto zařízení vyhovuje RSS-247 Industry Canada. Provoz podléhá podmínce, že toto zařízení nezpůsobuje škodlivé rušení.

Vysílač/přijímač bez licence obsažený v tomto zařízení je v souladu s RSS Innovation, Science and Economic Development Canada platným pro rádiová zařízení bez licence. Provoz je povolen za následujících dvou podmínek: (1) Toto zařízení nesmí způsobovat rušení; (2) Zařízení musí akceptovat jakékoli rádiové rušení, na které může narazit, i když rušení může způsobit nežádoucí provoz.

Toto digitální zařízení třídy B vyhovuje kanadské normě ICES-003(B).

Toto zařízení je v souladu s RSS-247 Industry Canada. Operace je za předpokladu, že toto zařízení nezpůsobuje škodlivé rušení.

ISED prohlášení o vystavení radiaci

Toto zařízení splňuje limity vystavení radiaci podle ISED stanovené pro nekontrolované životní prostředí.

Toto zařízení by mělo být instalováno a provozováno s minimální vzdáleností 20 cm mezi nimi radiátor a vaše tělo.

Tento vysílač nesmí být umístěn nebo provozován ve spojení s jinou anténou nebo vysílač.

Toto zařízení vyhovuje stanoveným limitům vystavení radiaci podle ISED pro nekontrolované prostředí.

Toto zařízení musí být instalováno a provozováno minimálně 20 cm od radiátoru nebo vašeho těla.

Tento vysílač nesmí být umístěn nebo provozován ve spojení s jinou anténou nebo jiný vysílač.

Varování SAR

Za normálních podmínek používání by toto zařízení mělo být udržováno v odstupe minimálně

20 cm mezi anténou a tělem uživatele.

Za normálních podmínek použití musí být toto zařízení udržováno ve vzdálenosti alespoň 20 cm mezi anténou a tělem uživatele.

EU prohlášení o shodě

Společnost Shenzhen Sonoff Technologies Co., Ltd tímto prohlašuje, že rádiové zařízení typu ZBMicro je v souladu se směrnicí 2014/53/EU. Plné znění EU prohlášení o shodě je

k dispozici na následující internetové adrese: <https://sonoff.tech/compliance/>

Pro frekvenci CE

Provozní frekvenční rozsah EU

Zigbee: 2405-2480 MHz

Výstupní výkon EU

Zigbee: 10dBm

Box	Manuál
PAP 21	PAP 22
Papír	Papír
SBÍRKA	
Zkontrolujte ustanovení vaší obce.	
Oddělte součásti a správně je přiřadte.	

Informace o likvidaci a recyklaci OEEZ



Všechny výrobky označené tímto symbolem jsou odpadní elektrická a elektronická zařízení (WEEE podle směrnice 2012/19/EU), která by se neměla míchat s netříděným domovním odpadem. Místo toho byste měli chránit lidské zdraví a životní prostředí tím, že své odpadní zařízení odevzdáte na určené sběrné místo pro recyklaci odpadních elektrických a elektronických zařízení,

jmenované vládou nebo místními úřady. Správná likvidace a recyklace pomůže předejít potenciálním negativním důsledkům pro společnost životní prostředí a lidské zdraví. Kontaktujte prosím instalačního technika nebo místního úřady pro více informací o místě a podmínkách a podmínky takových sběrných míst.

SONOFF

Výrobce: Shenzhen Sonoff Technologies Co., Ltd.

Adresa: 3F & 6F, Bldg A, č. 663, Bulong Rd, Shenzhen, Guangdong, Čína

PSČ: 518000

Servisní e-mail: support@itead.cc

Webové stránky: sonoff.tech

Vyrobeno v Číně



Points de collecte sur www.quefairedemesdechets.fr
Privilégiez la réparation ou le don de votre appareil !